

**Informator Podmiotów
Ekonomii Społecznej
Województwa
Łódzkiego
2022**

Łódź 2022

Niniejsza publikacja powstała w ramach realizacji projektu pn. „Koordynacja i rozwój ekonomii społecznej w województwie łódzkim”, współfinansowanego przez Unię Europejską ze środków Europejskiego Funduszu Społecznego w ramach Regionalnego Programu Operacyjnego Województwa Łódzkiego na lata 2014-2020.

Publikacja dystrybuowana bezpłatnie

Wydawca:

Regionalne Centrum Polityki Społecznej w Łodzi
Jednostka Organizacyjna Samorządu Województwa Łódzkiego
ul. Snycarska 8, 91-302 Łódź
tel. 42 203 48 00
www.rcpslodz.pl
www.es.rcpslodz.pl



Regionalne
Centrum
Polityki
Społecznej w Łodzi

ISBN:

978-83-966896-6-5

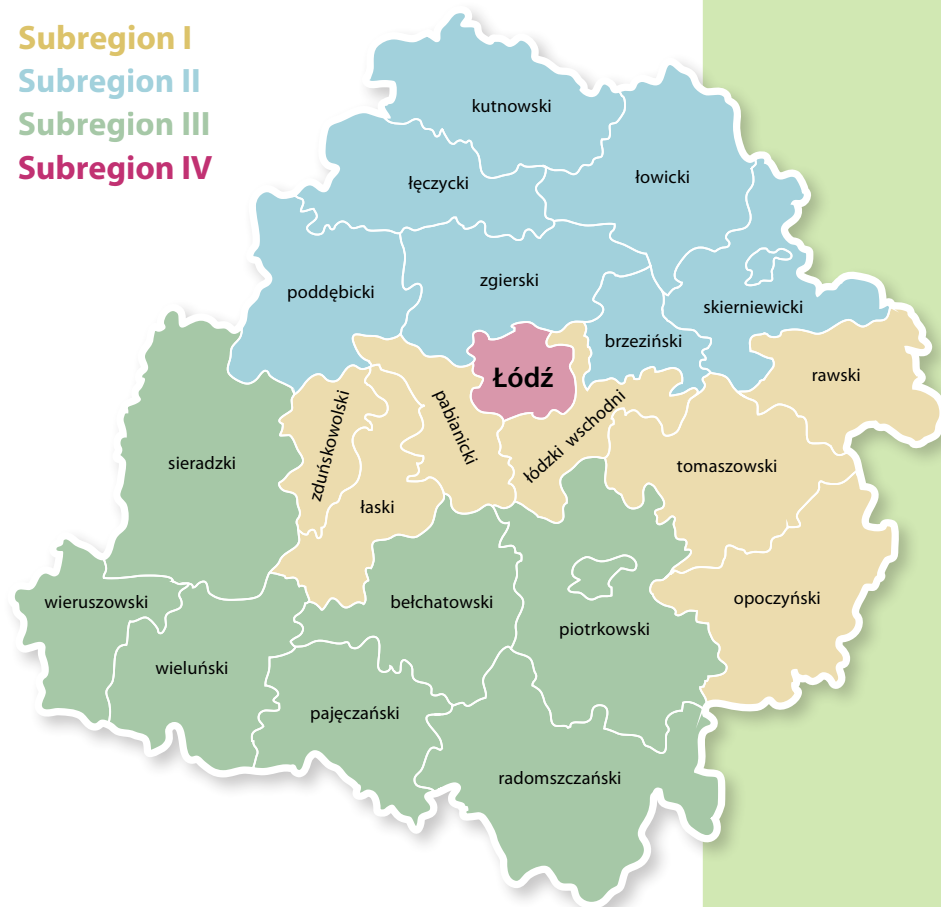
WOJEWÓDZTWO ŁÓDZKIE

Subregion I

Subregion II

Subregion III

Subregion IV



Subregion I

powiaty: zduńskowolski, łaski, pabianicki, łódzki wschodni, tomaszowski, opoczyński, rawski.

Subregion II

powiaty: poddębicki, zgierski, brzeziński, skierniewicki, łęczycki, łowicki, kutnowski.

Subregion III

powiaty: sieradzki, bełchatowski, piotrkowski, wieruszowski, wieluński, pajęczański, radomszczański.

Subregion IV

powiat łódzki.

SPIS TREŚCI

Mapa województwa łódzkiego z podziałem na subregiony	3
---	---

AKREDYTOWANE OŚRODKI WSPARCIA EKONOMII SPOŁECZNEJ WOJEWÓDZTWA ŁÓDZKIEGO

Ośrodek Wsparcia Ekonomii Społecznej Centrum Klucz prowadzony przez Instytut Spraw Obywatelskich	9
Ośrodek Wsparcia Ekonomii Społecznej JA-TY-MY	11
Ośrodek Wsparcia Ekonomii Społecznej przy Centrum Promocji i Rozwoju Inicjatyw Obywatelskich OPUS	13

USŁUGI DLA FIRM, ORGANIZACJI I ADMINISTRACJI PUBLICZNEJ

Instytut Psychologii Stresu	17
Polska Izba Przemysłu Skórzanego	19
Zenum sp z o.o.	20
Spółdzielnia Socjalna Trifoglio	21
Fundacja Troska	22
Zakład Aktywności Zawodowej Rawa Mazowiecka	23
Grupa INSPRO	24
Fundacja Idee Społeczne FIDEES	24
Łódzki Dom Biznesu	26

DOM I OGRÓD

Progressio Non Profit sp. z o.o.	29
---------------------------------------	----

BUDOWNICTWO

Fundacja „Głowa do góry”	31
Stowarzyszenie Inicjatyw Rozsądnych Polaków	32
Rawsko-Bialska Spółdzielnia Socjalna	33

EDUKACJA I KULTURA

Fundacja ArtDywizjon	35
Fundacja Skarby	36

Fundacja Arka Nadziei	37
Fundacja Lawendowy Anioł	37
Uniwersytet Trzeciego Wieku	39
Spółdzielnia Socjalna K5	40
Fundacja NASZA GALERIA	41
Fundacja UpLife	42
Fundacja Rozwoju Nitka	43
Fundacja Kołobajki	44
Fundacja Rozwoju Przedsiębiorczości	45
Fundacja Nowoczesnej Edukacji Informatyczno-Technologicznej	46
Ośrodek Działań Ekologicznych „Źródła”	47
Stowarzyszenie Dolina Skrzatów	49
Fundacja Edukacyjna SIŁACZKA	50
Łódzka Fundacja Trampolina	51
Międzynarodowe Centrum Rozwoju Spółdzielnia Socjalna	52
Spółdzielnia Socjalna Dogonić Marzenia	53
Spółdzielnia Socjalna Zamkowa Kraina	54
Fundacja Kolorowo	57
Fundacja Kamila Maćkowiaka	56
Stowarzyszenie T POINT	59
Fundacja Sentivenio	60
Fundacja EcoRower	59
Łódzki Sejmik Osób Niepełnosprawnych	60
Fundacja Czarna Kura	61
Fundacja Niewidzialny Świat	62

GASTRONOMIA

Zakład Aktywności Zawodowej „Zdrowa Kuchnia” Towarzystwa Przyjaciół Niepełnosprawnych	65
Pub Spółdzielczy Prowadzony przez Spółdzielnię Socjalną RESTART	66
Zakład Aktywności Zawodowej Stowarzyszenia Wsparcie Społeczne „Ja - Ty - My” Kulinarne Mosty Łowicz	67
Zakład Aktywności Zawodowej Stowarzyszenia Wsparcie Społeczne „Ja - Ty - My” Filia w Tuszynie	68
Spółdzielnia Socjalna Łódzka Szansa	69

Fundacja OSTOJA im. Siostry Klaryski Stanisławy z Opoczna	70
Fundacja ZA	71
Stowarzyszenie Seniorów „INTEGRACJA”	72
Spółdzielnia Socjalna „Pracuj z Nami”	73

MEBLE

Zakład Aktywności Zawodowej „Dobry Start” Towarzystwa Przyjaciół Niepełnosprawnych	75
---	----

PRODUKCJA I PRZETWÓRSTWO ŻYWNOSCI

Spółdzielnia Socjalna Piątkowska	79
Zakład Aktywności Zawodowej „Balcerów”	80

PRODUKCJA I PRZEMYSŁ

Towarzystwo Przyjaciół Dzieci Oddział Miejski w Wieruszowie	83
Warsztat Terapii Zajęciowej Towarzystwo Przyjaciół Dzieci Oddział Miejski w Wieruszowie	84
Fundacja Inicjatyw Osób Niepełnosprawnych	85

REKREACJA, TURYSTYKA I ZAKWATEROWANIE

Stowarzyszenie Miłośników Kultury Ludowej FOLKIER	87
Kłos sp. z o.o.	88
Fundacja Rozwoju Dzieci i Młodzieży Piękny Świat	89
Stowarzyszenie Lokalnej Salezjańskiej Organizacji Sportowej przy Parafii św. Teresy	90
Stowarzyszenie Oratorium - Przygoda Życia	92

USŁUGI KOMUNALNE

Samorządowa Spółdzielnia Socjalna	93
Spółdzielnia Socjalna Green Service	94

USŁUGI SOCJALNE

Fundacja Społeczna RAZEM	97
Polskie Stowarzyszenie Ludzi Cierpiących na Padaczkę	98

Warsztat Terapii Zajęciowej przy Polskim Stowarzyszeniu Ludzi Cierpiących na Padaczkę – Oddział Łódzki	100
Fundacja Pomocy Wykluczonym „Płomyk”	101
Fundacja MiKa	102
Fundacja Ktoś	103
Fundacja Usług Lokalnych	104
Klub Integracji Społecznej Miejskiego Centrum Pomocy Społecznej w Pabianicach	105
Fundacja Wsparcia i Rozwoju Rodziny „Zielone Wzgórze”	106
Fundacja Mały Duży Człowiek	107

ZDROWIE I URODA

Stowarzyszenie „Na Fali”	109
Stowarzyszenie Rodziców i Opiekunów Dzieci Niepełnosprawnych „Wspólna Troska”	110
Centrum Medyczne Ania sp.z o.o.	111
Stowarzyszenie Rodziców i Opiekunów dzieci Niepełnosprawnych „Naszym Dzieciom”	112
Stowarzyszenie Rodziców i Opiekunów Osób Niepełnosprawnych „KONICZYŃKA”	113
Fundacja Pamałka - Pomagamy	114
Fundacja ProAperte	114
Fundacja „Życie w Harmonii”	116
Stowarzyszenie Młodzieży i Osób z Problemami Psychicznymi, Ich Rodzin i Przyjaciół „Pomost”	117

HANDEL I POZOSTAŁE USŁUGI

Spółdzielnia Socjalna Promyk Nadziei	119
Stowarzyszenie Soundsitive Studio	120
Stowarzyszenie dla Osób Potrzebujących Pomocy RAZEM	123
Zakład Aktywności Zawodowej Caritas Archidiecezji Łódzkiej	122
Fundacja Rodzice Przyszłości.....	123
Stowarzyszenie Hospicjum im. Anny Olszewskiej w Skierniewicach.....	123
Zakład Aktywności Zawodowej w Wieruszowie Stowarzyszenie Integracyjne „Klub Otwartych Serc”	124
Fundacja LABORE SIMUL	125
Fundacja Dzielnia	126

AKREDYTOWANE OŚRODKI
WSPARCIA EKONOMII SPOŁECZNEJ
WOJEWÓDZTWA ŁÓDZKIEGO



AKREDYTOWANE OŚRODKI WSPARCIA EKONOMII SPOŁECZNEJ WOJEWÓDZTWA ŁÓDZKIEGO

Ośrodek Wsparcia Ekonomii Społecznej Centrum KLUCZ

Ośrodek Wsparcia Ekonomii Społecznej Centrum KLUCZ
prowadzony przez Instytut Spraw Obywatelskich

ul. Pomorska 40
90-408 Łódź
tel./fax: 42 630 17 49
e-mail: centrumklucz@instytut.lodz.pl
www: <https://centrumklucz.pl/>
www.instytutsprawobywatelskich.pl
facebook: <https://www.facebook.com/byc.i.miec/>

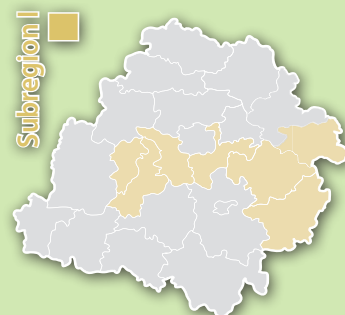
swoim działaniem obejmuje subregion I i IV

O Centrum KLUCZ

Wzmacniamy sektor pozarządowy, rozwijamy przedsiębiorczość społeczną, wspieramy wspólnoty lokalne. Budujemy współpracę, zaufanie i... zyski.

Co robimy

- Pomagamy społecznikom pozyskiwać fundusze z czterech źródeł: od darczyńców indywidualnych, biznesu, z grantów i dotacji oraz z działalności ekonomicznej.
- Tworzymy miejsca pracy w przedsiębiorstwach społecznych.
- Pomagamy w realizacji pomysłów na biznes społeczny lub działalność społeczną.
- Włączamy się w tworzenie rozwiązań systemowych wzmacniających aktywność obywatelską np. 1% CIT dla organizacji pożytku publicznego.



INSTYTUT SPRAW OBYWATELSKICH

Od 2010 r. wsparliśmy ponad 1,7 tysiąca zadowolonych organizacji. Przy naszym wsparciu powstało ponad 200 nowych miejsc pracy w przedsiębiorstwach społecznych oraz ponad 60 nowych organizacji pozarządowych.

Ośrodek Wsparcia Ekonomii Społecznej Centrum KLUCZ prowadzony jest przez Instytut Spraw Obywatelskich.

O Instytucie Spraw Obywatelskich

Instytut Spraw Obywatelskich jest organizacją obywatelską niezależną od partii politycznych i korporacji. Naszą misją jest rozwijanie, kształtowanie i promowanie postaw obywatelskich.

Od 2004 r. sklejamy Polskę, dbając o dobro wspólne. O dobro, które jest bliskie każdej i każdemu z nas: bezpieczną żywność, czyste powietrze, godne życie opiekunów osób niepełnosprawnych, godną pracę, czy dostęp do rzetelnej informacji oraz o dobro, które jest tylko pozornie dalekie: obywatelską inicjatywę ustawodawczą, referendum czy radę pracowników.

Wprowadzamy zmiany społeczne dzięki łączeniu działań eksperckich (think tank) z oddolną mobilizacją obywatelską (action tank) i patrzyeniem władzy na ręce (watchdog). Wydajemy Tygodnik Spraw Obywatelskich.



Ośrodek Wsparcia Ekonomii Społecznej JA-TY-MY

Stowarzyszenie Wsparcie Społeczne „Ja – Ty – My”

ul. 28 Pułku Strzelców Kaniowskich 71/73
90-558 Łódź
tel. 796 141 440, 796 141 430
e-mail: biuro@wsparciespoleczne.pl
www.wsparciespoleczne.pl
FB: /swsjatymy

swoim działaniem obejmuje subregion II



Opis działalności usługi/produktów:

Stowarzyszenie Wsparcie Społeczne „Ja – Ty – My” jest organizacją pozarządową działającą od dziewiętnastu lat w obszarze rehabilitacji i reintegracji społeczno-zawodowej osób zagrożonych ubóstwem lub wykluczeniem społecznym. Stowarzyszenie jest aktywnym propagatorem modelu przedsiębiorstwa społecznego jako sposobu rozwiązywania problemów społecznych i zawodowych wśród osób, które z powodu trudnej sytuacji życiowej lub zdrowotnej znalazły się na marginesie zatrudnienia.

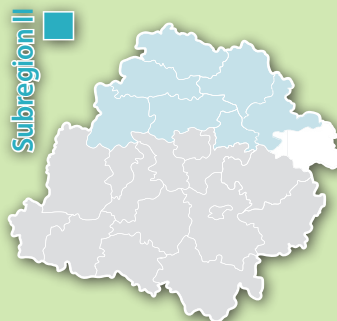
Stowarzyszenie prowadząc Akredytowany Ośrodek Wsparcia Ekonomii Społecznej Wysokiej Jakości realizuje projekty wspierające rozwój ekonomii społecznej, pomagając tworzyć i prowadzić podmioty ekonomii społecznej i przedsiębiorstwa społeczne w regionie łódzkim. Dotychczas podejmowane działania zaowocowały powstaniem w naszym regionie wielu przedsiębiorstw społecznych, spółdzielni socjalnych, stowarzyszeń, fundacji, organizacji pozarządowych. Stowarzyszenie tworzy innowacje społeczne, kreując tym samym rozwiązania mające na celu rozwój ekonomii społecznej.

Od 5 lat aktywnie rozwija działalność w zakresie reintegracji zawodowej i społecznej prowadząc Zakład Aktywności Zawodowej w Łowiczu, jego filię w Tuszynie oraz Warsztaty Terapii Zajęciowej w Sochaczewie, obejmujące procesem rehabilitacji zawodowej, społecznej i leczniczej blisko 100 osób z niepełnosprawnością.

Stowarzyszenie podejmuje także liczne inicjatywy na rzecz poprawy jakości życia osób, które ze względu na stan zdrowia i wiek wymagają wsparcia w codziennym funkcjonowaniu.

Stowarzyszenie prowadzi

- Środowiskowy Dom Samopomocy w Brzezinach obejmujący procesem terapeutyczno-opiekuńczym 30 osób z niepełnosprawnością w sferze psychicznej oraz intelektualnej.





- Centrum Usług Społecznych w Skierniewicach, w ramach którego świadczone są usługi opiekuńcze i asystenckie w miejscu zamieszkania dla ponad 100 osób potrzebujących wsparcia w codziennym funkcjonowaniu.
- Dwa Domy Dziennego Pobytu oferujące opiekę, pielęgnację, fizjoterapię, terapię zajęciową, wsparcie psychologiczne i pedagogiczne blisko 50 osobom zamieszkującym na terenie miasta Skierniewice.
- Stowarzyszenie prowadzi Centrum Usług Środowiskowych dla Powiatu Poddębickiego oferując usługi asystenta osobistego osoby niepełnosprawnej, usługi opiekuńcze w miejscu zamieszkania oraz specjalistyczne usługi opiekuńcze dla osób z zaburzeniami psychicznymi obejmując wsparciem blisko 50 osób.
- Łowicko-Skierniewickie Centrum Opieki Środowiskowej świadczące usługi opiekuńcze w miejscu zamieszkania dla 24 osób potrzebujących wsparcia w codziennym funkcjonowaniu.

Stowarzyszenie posiada wpisy do Rejestru Instytucji Szkoleniowych i Podmiotów Prowadzących Agencje Zatrudnienia.

Ośrodek Wsparcia Ekonomii Społecznej przy Centrum Promocji i Rozwoju Inicjatyw Obywatelskich OPUS

Centrum Promocji i Rozwoju Inicjatyw Obywatelskich Opus

ul. Narutowicza 8/10
90-135 Łódź
tel. (42) 207 73 39; 509 899 449
e-mail: opus@opus.org.pl
www.opus.org.pl
FB: /CentrumOPUS



OWES swoim działaniem obejmuje subregion III

Opis działalności usługi/produktów:

Centrum OPUS powstało w 1999 r. z myślą o tym, by ułatwić ludziom działanie na rzecz innych a od ponad 10 lat prowadzimy Ośrodek Wsparcia Ekonomii Społecznej w ramach którego edukujemy organizacje pozarządowe z zakresu prowadzenia działalności ekonomicznej i budowania swojej niezależności finansowej, wspieramy samorządy w tworzeniu środowiska sprzyjającego rozwojowi ES. Udzielamy dotacji na utworzenie miejsc pracy. W kompleksowy sposób doradzamy, szkolimy, siecujemy i wzmacniamy PES.

Nic nie cieszy nas tak, jak praca z osobami, które postanowiły zmienić coś na lepsze w otaczającym nas świecie. Działamy po to, by ułatwić im pracę.

Oferujemy:

SZKOLENIA I DORADZTWO

Rokrocznie z naszych szkoleń i doradztwa korzysta kilkuset społeczników, którym pomagamy realizować projekty, tworzyć organizacje i działać na rzecz lokalnych społeczności. Przybliżamy zagadnienia z dziedziny prawa, księgowości, zarządzania i fundraisingu. Pomagamy w rejestrowaniu organizacji, wspieramy działaczy z grup nieformalnych, tłumaczymy obowiązujące procedury oraz doradzamy, gdzie spotkać partnerów i sprzymierzeńców dla planowanych działań.

COWORKING

Dla organizacji i grup nieformalnych z Łodzi udostępniamy sprzęt, przestrzeń biurowe, sale na spotkania, szkolenia, spotkania mieszkańców. Wszystko to możecie znaleźć w Łódzkim Centrum Obywatelskim na Narutowicza 8/10.





MAŁE GRANTY

Przynajmniej małe granty na lokalne działania – co roku kilkaset osób dostaje okazję, by zrealizować swój wymarzony projekt, dzięki funduszom przekazanych przez OPUS. W ostatnich latach udało nam się pozyskać na ten cel ponad 5 milionów złotych.

TWORZYMY MIEJSCA PRACY W SEKTORZE EKONOMII SPOŁECZNEJ

Od początku działań Ośrodka Wsparcia Ekonomii Społecznej wspieraliśmy utworzenie ponad 300 miejsc pracy. Wspieramy organizacje pozarządowe w drodze do stania się przedsiębiorstwem społecznym. Udzielamy dotacji na tworzenie miejsc pracy, wspieramy przedsiębiorstwa w rozwoju swojej działalności.



ŁĄCZYMY LUDZI Z RÓŻNYCH ŚRODOWISK

Współpracujemy z biznesem, samorządami, uczelniami wyższymi i NGO-sami, budując między tymi światami wzajemne zaufanie i wiarę we współpracę. Wierzymy, że w każdym sektorze można znaleźć osoby, które chcą wspólnie z innymi tworzyć pozytywne zmiany.

USŁUGI KSIĘGOWE

Dodatkowo w ramach usług komercyjnych prowadzimy biuro rachunkowe, w którym udzielamy wsparcia organizacjom pozarządowym w zakresie kadrowo-płacowym, księgowości i rozliczeń projektów finansowanych z różnych źródeł.



USŁUGI DLA FIRM, ORGANIZACJI I ADMINISTRACJI PUBLICZNEJ



USŁUGI DLA FIRM, ORGANIZACJI I ADMINISTRACJI PUBLICZNEJ

Instytut Psychologii Stresu

Instytut Psychologii Stresu

ul. Brzezińska 5/6
95-010 Stryków
tel. 510 774 727/ 509 682 257
e-mail: biuro@redukujemystres.pl
www.redukujemystres.pl

powiat zgierski

Opis działalności usługi/produktów:

W ramach Instytutu z pasją tworzymy Program Redukcji Stresu, dzieląc się narzędziami, które pomagają obniżyć stres. Jako Instytut Psychologii Stresu prowadzimy badania naukowe i duży projekt związany z Nowelizacją Ustawy w Prawie Pracy. Chcemy zmienić nastawienie ludzi do stresu poprzez warsztaty i szkolenia, włączając w to też masaż. Jesteśmy pomocni i użyteczni w powrocie pracowników do biur z pracy zdalnej. Nasze usługi:

- Warsztat/webinar z Redukcji Stresu - stacjonarny/online.
- Regularne sesje z redukcji stresu dla określonej grupy uczestników.
- Regularne sesje Mindfulness dla określonej grupy uczestników.
- Szkolenie z Redukcji Stresu.
- Warsztat/webinar z Przeciwdziałania Wypaleniu Zawodowemu - stacjonarny/online.
- Wsparcie Antystresowe - sesje online.
- Tantra w pracy - stacjonarnie.



Instytut Psychologii Stresu



- Masaż relaksacyjny w pracy.
- Warsztat Przyjemność Ruchu - stacjonarnie.
- Warsztat Relaksacyjny z Muzyką na Żywo - stacjonarnie.

Więcej na: www.redukujemystres.pl

Każde z tych aktywności przynosi głęboki relaks i energię. Zajęcia są skierowane zarówno do grup zorganizowanych w firmach, instytucjach jak i do osób prywatnych. Uczymy przez: Doświadczenie (praktyczne ćwiczenia). Prezentację technik służących do redukcji stresu. Pracę w małych grupach. Ćwiczenia z komunikacji. Dyskusję moderowaną. Dla kogo? Dla pracowników pracujących pod dużą presją czasu, doświadczających dużego poziomu stresu, pod obciążeniem, przemęczonych, przepracowanych jak również dla tych, którzy chcą zdobyć wiedzę i doświadczenie na temat stresu i sposobów radzenia sobie z nim.

Opinie:

Joanna: "Warsztat prowadzony w bardzo miłej atmosferze. Prowadzący z fachową wiedzą"

Agnieszka: „Ogromny wachlarz narzędzi i wiedzy w pigułce nadającej się do przełknięcia, duże doświadczenie prowadzących. Polecam"

Polska Izba Przemysłu Skórzanego

Polska Izba Przemysłu Skórzanego

ul. Zgierska 73
91-462 Łódź
tel. 42 636 12 21 • fax 42 636 09 24
e-mail: sekretariat@pips.pl
www.pips.pl
<https://www.linkedin.com/company/pips-pl>
FB: /wejdzwnaszaskore

powiat łódzki

Opis działalności usługi/produktów:

Polska Izba Przemysłu Skórzanego z siedzibą w Łodzi to organizacja branżowa prowadząca swoją działalność na rzecz przemysłu skórzanego nieprzerwanie od 1989 roku.

Polska Izba Przemysłu Skórzanego wspiera swoich członków poprzez współpracę z władzami krajowymi i lokalnymi, instytucjami i organizacjami polskimi i międzynarodowymi zainteresowanymi rozwojem przemysłu skórzanego, podejmuje inicjatywy zmierzające do ochrony krajowego rynku przed nieuczciwą konkurencją, popularyzuje szkolnictwo zawodowe w sektorze obuwniczo-skórzanym, jak również prowadzi szeroko pojęte działania promocyjne polskiego przemysłu skórzanego, także na arenie międzynarodowej. Członkami Polskiej Izby Przemysłu Skórzanego są: producenci obuwia, skór, galanterii skórzanej, producenci i dystrybutorzy środków pomocniczych do produkcji wyrobów skórzanych, jak również jednostki naukowo-badawcze.

IZBA OFERUJE:

- ochronę i reprezentację sektora skórzanego wobec instytucji oraz administracji państwowej i samorządowej, promocję polskich firm sektora skórzanego, możliwość nawiązania kontaktów handlowych.

IZBA ORGANIZUJE:

- misje gospodarcze połączone z wystawiennictwem targowym, spotkania branżowe służące konsolidacji sektora, szkolenia specjalistyczne dla branży.

IZBA PROWADZI:

- kampanie promocyjne i medialne promujące polskich producentów i podkreślające walory zdrowotnościowe i jakościowe polskiego obuwia, Klub Rzeczoznawców PIPS w specjalnościach: obuwnictwo, garbarstwo,



Polska Izba
Przemysłu
Skórzanego
Wejź w naszą skórę



futrzarstwo i odzież skórzana, kaletnictwo, tapicerstwo, maszyny i urządzenia przemysłu skórzanego,

- działania promocyjne na rzecz upowszechniania szkolnictwa zawodowego w przemyśle skórzanym/ obuwniczym, w tym filmy reklamowe, platformy e-learningowe,
- stały monitoring statystyczny sektora skórzanego,
- giełdę pracy w branży skórzano-obuwniczej,
- pozyskuje zlecenia od zagranicznych kontrahentów.

Izba jest członkiem Europejskiej Konfederacji Przemysłu Obuwniczego (CEC) z siedzibą w Brukseli nieprzerwanie od 1999 r.

ZENUM sp. z o.o.

ZENUM sp. z o.o.

ul. Kościuszki 3
Koluszki 95-040
tel. 512 530 391
tel. 512 530 281
www.zenum.pl
FB: /Fura-Smaku-116132807758172/

powiat łódzki wschodni

Opis działalności usługi/produktów:

ZENUM sp. z o.o. prowadzi działalność :

- usługi fotograficzne: fotografia reklamowa, portretowa, reportaże,
- usługi ogrodniczo-porządkowe: usługi sprzątania zarówno wewnątrz budynków jak i na zewnątrz oraz proste prace ogrodnicze,
- usługi cateringowe: mobilna gastronomia food truck,
- organizacja imprez: pikniki plenerowe, firmowe, rodzinne, imprezy integracyjne, urodziny dla dzieci.

rok założenia 2019

ZENUM
NOT FOR PROFIT

Pierwsze Przedsiębiorstwo Społeczne w Koluszkach

Spółdzielnia Socjalna „TRIFOGLIO”

Spółdzielnia Socjalna „TRIFOGLIO”

ul. Pabianicka 132
93-410 Łódź
tel. 42 616-06-20
e-mail: spoldzielniatrifoglio@gmail.com

powiat miasto Łódź

Opis działalności usługi/produktów:

Spółdzielnia Socjalna TRIFOGLIO zajmuje się usługami kserograficznymi i poligraficznymi.

W SWOJEJ OFERCIE PROPONUJE:

- usługi ksero,
- druk materiałów szkoleniowych,
- przygotowanie materiałów reklamowych: długopisy, smycze, identyfikatory, itp.,
- druk kalendarzy z logotypami,
- druk ulotek,
- porządkowanie dokumentacji na zlecenie,
- sprzedaż materiałów biurowych.



Fundacja „Troska”

Fundacja „Troska”

ul. Stefana Batorego 64h
96-100 Skierniewice
tel. 725 707 555

powiat miasto Skierniewice

Opis działalności usługi/produktów:

- przekwalifikowywanie zawodowe osób pozostających bez pracy,
- organizowanie staży i praktyk dla młodzieży oraz osób zagrożonych wykluczeniem,
- sprząatanie terenów wewnętrznych: utrzymanie czystości wewnątrz obiektów (biur),
- dowolne usługi porządkowe,
- fizjoterapia dzieci, młodzieży, osób dorosłych niepełnosprawnych lub zagrożonych niepełnosprawnością:
 1. Zabiegi fizykalne
 2. Rehabilitację ruchową
 3. Masaże
- gimnastyka korekcyjna – indywidualna rehabilitacja korekcyjna w celu zapobiegania i leczenie wad postawy,
- usługa (TUS) treningu umiejętności społecznych z osobami z różnym stopniem niepełnosprawności – umiarkowaną i znaczną niepełnosprawnością intelektualną, z całościowymi zaburzeniami rozwojowymi oraz zaburzeniami zachowania,
- terapia psychologiczna indywidualna, psychoedukacja rodzin,
- tworzenie miejsc pracy dla osób zagrożonych wykluczeniem.

Zakład Aktywności Zawodowej

Zakład Aktywności Zawodowej

ul. Katowicka 24 E
96-200 Rawa Mazowiecka
tel. 46 814 26 19
e-mail: zaz@spoldzielniarawa.pl
FB: <https://www.facebook.com/zazrawa/>

powiat rawski

Opis działalności usługi/produktów:

Zakład Aktywności Zawodowej powstał przy Rawsko-Białskiej Spółdzielni Socjalnej „Nadzieja i Praca” w 2014 roku. Ma na celu aktywizację osób niepełnosprawnych posiadających orzeczenie ze znacznym i umiarkowanym stopniem niepełnosprawności. W zakładzie zatrudnionych jest 15 osób z orzeczeniem oraz 5 osób z personelu w tym kierownik, pracownik administracyjny, dwóch instruktorów oraz fizjoterapeuta.

Zakład Aktywności Zawodowej wykonuje szeroko rozumiane rękodzieło artystyczne:

- kartki okolicznościowe,
- wyroby z drewna oraz ze sklejki używając różnych metod zdobnictwa,
- wyroby z korka, słomy i materiałów używanych do wyplatania.



Grupa INSPRO Sp. z o.o.



Grupa INSPRO Sp. z o.o.

ul. Pomorska 40
91-408 Łódź
tel.: 42 630 17 49, 512 132 364
e-mail: biuro@grupainspro.pl
www.grupainspro.pl
www.radypracownikow.info

powiat miasto Łódź

Opis działalności usługi/produktów:

Dostarczamy liderom biznesu, NGO i administracji publicznej wiedzy, narzędzi i kontaktów do kreowania zaufania, współpracy i... zysków.

Dziś największe sukcesy odnoszą ci, którzy obok inwestycji w kapitał ludzki (np. szkolenia pracowników) i kapitał fizyczny (np. nowoczesny sprzęt) inwestują również w kapitał społeczny.

Wiemy jak tworzyć przestrzeń, w której ludzie ufają sobie i współpracują. W rezultacie otrzymujesz zyski (społeczne i finansowe), o których inni mogą tylko pomarzyć. Dzięki nam firmy, organizacje pozarządowe i miasta rozwijają się mądrzej.

OFERUJEMY:

1. Szkolenia dla rad pracowników. Dostarczamy wiedzę i narzędzia służące wzmocnieniu dialogu pracowników z pracodawcami.
2. Audyty rowerowe BYPAD. Dzięki naszym narzędziom polityka transportowa miasta i regionu jest przyjazna mieszkańcom.
3. Warsztaty, doradztwo, coaching, wsparcie w opracowaniu koncepcji projektu czy pomysłu biznesowego dla liderów NGO. Dzięki nam fundacje i stowarzyszenia w innowacyjny sposób pozyskują fundusze na działalność.

To tylko wybrane elementy naszej oferty. Chcesz dowiedzieć się, jak możemy Ci pomóc? Nic prostszego. Po prostu skontaktuj się z nami.



Fundacja Idee Społeczne FIDEES

Fundacja Idee Społeczne FIDEES

ul. Kusocińskiego 61
94-054 Łódź
tel. 577 812 613
e-mail: fidees@fidees.org
<https://www.fidees.org>
FB: /fidees.org

powiat miasto Łódź



Opis działalności usługi/produktów:

Fundacja działa od 2016 r., oferując usługi pozyskiwania środków unijnych, krajowych i innych, a także w zakresie zarządzania i rozliczania projektów, w tym partnerskich, dla samorządów, organizacji pozarządowych i firm – projekty obsługujemy od A do Z. Od tego czasu pozyskałyśmy dofinansowania na łączną kwotę ponad 50 mln zł. W 2022 r. zarządzamy m.in. trzema projektami partnerskimi, w ramach których na terenie trzech powiatów woj. łódzkiego (rawski, pabianicki, łaski) działają centra usług środowiskowych.

Od 2021 r. prowadzimy biuro rachunkowe, które oferuje prowadzenie pełnej księgowości oraz obsługi kadrowo-płacowej. W ramach usług księgowych biuro oferuje przede wszystkim:

- prowadzenie ksiąg handlowych,
- podatkowej księgi przychodów i rozchodów,
- sporządzanie sprawozdania finansowego.

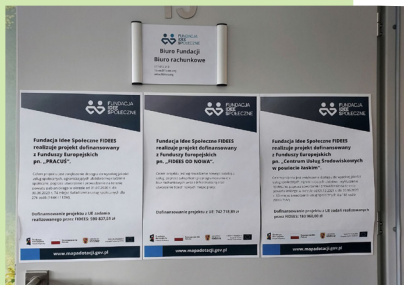
Usługi kadrowo-płacowe obejmują pełną, kompleksową obsługę klienta w tym obszarze. Naszym klientom zapewniamy także ofertę usług łączonych – tj. bieżącą obsługę księgową i kadrową połączoną z ofertą wyszukiwania źródeł dodatkowego finansowania.

Korzyścią płynącą z takiej oferty dla klienta jest nie tylko szansa na dywersyfikację źródeł dochodu i pozyskanie zasobów dla rozwoju przedsiębiorstwa/organizacji, ale także współpraca z zaufanym podmiotem, znającym sytuację klienta i potrafiącym dopasować realizowane projekty do jego potrzeb oraz warunków organizacyjnych.

Jako jedno z niewielu biur rachunkowych w regionie łódzkim i w Polsce oferujemy usługi księgowe dostosowane do specyfiki organizacji pozarządowych.

Działalność statutowa fundacji dotyczy zwiększania dostępu do usług społecznych, w tym przede wszystkim skierowanych do osób starszych, z niepełnosprawnościami, osób przewlekle chorych, a także dzieci i rodzin ze środowisk zagrożonych ubóstwem i wykluczeniem





społecznym i/lub dotkniętych nagłą kryzysową sytuacją. Działania w tym obszarze realizujemy w oparciu o inicjowanie i koordynowanie lokalnych partnerstw, działania parasolowe skierowane do innych organizacji (m.in. wsparcie w fundraisingu oraz w formalnoprawnych kwestiach związanych z funkcjonowaniem NGO), edukację potencjalnych partnerów w obszarze wdrażania usług społecznych (webinaria, warsztaty), działania promujące usługi społeczne.

Łódzki Dom Biznesu

Łódzki Dom Biznesu

ul. Pstrągowa 11/16
91-496 Łódź
tel. 798 789 500
e-mail: biuro@ldb.net.pl
www.ldb.net.pl
FB: /lodzkidombiznesu

powiat miasto Łódź

Opis działalności usługi/produktów:

Łódzki Dom Biznesu to organizacja non for profit założona w 2016 roku w Łodzi, której głównym celem jest połączenie wiedzy akademickiej pracowników uczelni z praktycznym know-how w zakresie przedsiębiorczości i umiejętności oraz wieloletniego doświadczenia w pracy z administracją publiczną. Zespół etatowych pracowników wspierany przez zewnętrznych ekspertów, podejmuje działania nad wzmocnieniem ekosystemu dla przedsiębiorczości i stworzeniem węzła łączącego innowacje, edukację i biznes w Łódzkiem oraz na terenie całego kraju. Zakres świadczonych przez nas ekspertyz obejmuje:

1. Badania i innowacje: integrujemy podmioty biznesowe i akademickie w odpowiedzi na ich potrzeby związane z poszukiwaniem nowych obszarów pod inwestycje, nowych rozwiązań organizacyjnych, opracowaniem planów B+R.
2. Transformacja cyfrowa/CT oraz sztuczna inteligencja: opracowujemy mapy drogowe w zakresie transformacji przedsiębiorstw w kierunku przemysłu 4.0 wraz z praktycznymi wskazówkami i instrukcjami ich



przestrzegania przy wykorzystaniu techniki AI w przetwarzaniu danych.

3. Innowacyjne modele biznesowe: identyfikujemy i rozwijamy rentowne i opłacalne innowacyjne modele biznesowe dla startupów i MŚP.
4. Przedsiębiorczość i MŚP: wspieramy rozwój początkujących przedsiębiorstw poprzez programy grantowe, dedykowane szkolenia oraz zapewniamy kompleksowe wsparcie doradcze zarówno start-upom, osobom bezrobotnym jak i dojrzałym firmom.
5. Rozwój regionalny: służymy pomocą administracji publicznej (głównie miast, powiatów i gmin) w opracowaniu programów rozwoju lokalnego, studiów wykonalności, strategii funkcjonalnych i sektorowych.
6. Włączenie społeczne i integracja: wspieramy integrację społeczną słabszych grup społecznych, identyfikując ich braki w umiejętnościach, poprzez poradnictwo zawodowe i konsultacje oraz budując nowe kompetencje.
7. Przestrzeń coworkingowa: udostępniamy przestrzeń coworkingową – hi PARK coworking&more, w której firmy mogą rejestrować swoją działalność, wynajmować miejsca do pracy w systemie elastycznym oraz organizować spotkania biznesowe w tym szkolenia.



DOM I OGRÓD



DOM I OGRÓD

Progressio Non Profit sp. z o.o.

**PROGRESSIO
NON PROFIT SP. Z O.O.**

Progressio Non Profit sp. z o.o.

Tworzyjanki 14 A
95 -060 Brzeziny
tel. 512 530 391 • 512 530 281
e-mail: biuro@fundacjaprogessio.pl

powiat brzeziński

Opis działalności usługi/produktów:

Progressio Non Profit sp. z o.o. prowadzi działalność ogrodniczo-porządkową, która jest prowadzona przez cały rok. Oferuje usługi sprzątnięcia zarówno wewnątrz budynków jak i na zewnątrz oraz proste prace ogrodnicze. Oferta skierowana jest do odbiorców indywidualnych, instytucji i firm. Proponowane przez nich rozwiązania starają się dostosować do potrzeb swoich klientów. Dysponują specjalistycznym sprzętem i fachową kadrą, co umożliwi szybkie i profesjonalne wykonanie zleconych prac. Zanim przystąpią do pracy ustalają z klientem zakres prac i cenę usługi.

Progressio Non Profit sp. z o.o. ma w swojej ofercie również usługi cateringowe, organizację imprez plenerowych, paintball, food truck, usługi fotograficzne.

BUDOWNICTWO



BUDOWNICTWO

Fundacja „Głowa do góry”

Fundacja „Głowa do góry”

ul. Ogrodowa 1
95-010 Dobra
tel. 607 606 414
e-mail: lukaszbaleta@gmail.com

powiat zgierski



Opis działalności usługi/produktów:

Fundacja „Głowa do góry” stała się przedsiębiorstwem społecznym jesienią 2016r. i od tego czasu rozpoczęła działalność gospodarczą w branży remontowo-budowlanej. Ekonomizacja Fundacji pozwoliła na stabilizację działań i uniezależnienie się od konkursowych źródeł dofinansowań. Zamiarem Fundacji po przekształceniu w przedsiębiorstwo społeczne jest sukcesywne zatrudnienie osób zagrożonych wykluczeniem społecznym i zawodowym, poprzez tworzenie nowych miejsc pracy.

Fundacja zatrudnia na pełen etat 8 osób, które zostały przeszkolone do wykonywania pracy na różnego rodzaju stanowiskach w budownictwie. Specjalizują się w zamówieniach publicznych, wykonują szereg usług budowlanych dla instytucji, firm i osób prywatnych.

Działalność gospodarcza prowadzona jest w zakresie branży budowlanej, zasięg – województwo łódzkie. Wykonują każdy rodzaj robót budowlanych zaczynając od projektów, poprzez roboty budowlane, montaż wszelkiego rodzaju instalacji, kończąc na pracach wykończeniowych, robotach ziemnych i brukarskich.

Stowarzyszenie Inicjatywa Rozsądnych Polaków



STOWARZYSZENIE INICJATYWA
ROZSĄDNYCH POLAKÓW

Stowarzyszenie Inicjatywa Rozsądnych Polaków

ul. Piotrkowska 41/2
90-410 Łódź
tel. 42-296-55-87
e-mail: biuro@sirp.pl
www.sirp.pl

powiat miasto Łódź

Opis działalności usługi/produktów:

- tworzenie przestrzeni dla zmiany społecznej zwiększającej uczestnictwo obywateli w demokratycznym państwie prawa dla zapewnienia im godnego życia,
- działanie na rzecz zaufania społecznego i podnoszenia standardów jakości życia w społeczeństwie aktywnych i świadomych swych praw i wolności obywateli.

Stowarzyszenie w swojej działalności zajmuje się:

- Przeprowadzaniem remontów:
 - mieszkań,
 - pomieszczeń gospodarczych,
 - naprawą (okien, drzwi, schodów, hydrauliką),
 - czyszczeniem mieszkań.
- Prowadzi usługi transportowe,
 - przewozy towarów,
 - przeprowadzki.
- Organizacja imprez, koncertów, reklamowanie firm i podmiotów.

STOWARZYSZENIE INICJATYWA ROZSĄDNYCH POLAKÓW
Podmiot Ekonomii Społecznej

Remont lokalu na ul. Tkackiej 34

Budowa mebli z palet

Odzianka Za Zaslugi dla Miasta Łodzi

Warsztaty dla dzieci i młodzieży

Punkt Wydawania Żywności ul. Jaracza 40

Usługi transportowe

STOWARZYSZENIE INICJATYWA ROZSĄDNYCH POLAKÓW
ul. Piotrkowska 41/2, 90-410 Łódź
tel. 42-296-55-87, e-mail: biuro@sirp.pl, www.sirp.pl

Rawsko-Bialska Spółdzielnia Socjalna "Nadzieja i Praca"

Rawsko-Bialska Spółdzielnia Socjalna „Nadzieja i Praca”

ul. Katowicka 24E
96-200 Rawa Mazowiecka
e-mail: biuro@spoldzielniarawa.pl
tel. (46) 814 26 19

powiat rawski

Opis działalności usługi/productów:

Rawsko-Bialska Spółdzielnia Socjalna „Nadzieja i Praca” prowadzi działalność wpisującą się w następujące gałęzie:

- usługi ogólnobudowlane;
- usługi hydrauliczne, elektryczne i wodno-kanalizacyjne;
- konserwacja instalacji gazowych i wentylacyjnych;
- prowadzi pogotowie techniczne 24h;
- usługi sprzątające i pielęgnacja terenów zielonych;
- segregacja i odbiór odpadów komunalnych;
- obsługa i konserwacja koszy na terenie miasta;
- dowóz dzieci niepełnosprawnych do szkół;
- gastronomia i catering – dożywianie dzieci w szkołach i przedszkolach, organizacja imprez okolicznościowych oraz wizyt studyjnych;
- zarządzanie słupami ogłoszeniowymi, reklama.



EDUKACJA I KULTURA



EDUKACJA I KULTURA

Fundacja ArtDywizjon

Fundacja ArtDywizjon

ul. 1 Maja 1
97-400 Bełchatów
tel. 512 019 039
e-mail: artdywizjon@gmail.com
FB: /ArtDywizjon/

powiat bełchatowski



Opis działalności usługi/produktów:

Fundacja działa na wielu płaszczyznach, w szczególności kultury, sztuki, edukacji i nauki.

KULTURA POZA CENTRUM

Wieloletni projekt fundacji zaadresowany do osób mających utrudniony dostęp do kultury.

Otwarta Pracownia Artystyczna OBRASKI

Profesjonalna jednostka dydaktyki artystycznej. Prowadzone są w niej zajęcia twórcze m.in. z kompozycji, rysunku, malarstwa, grafiki, animacji, fotografii, realizacji wideo, projektowania obiektów i działań artystycznych.

Klub ROGATE SERCE

Klubokawiarnia, miejsce kameralnych spotkań, koncertów, potańcówek i działań artystycznych skupiające specyficznych twórców, animatorów i odbiorców kultury.

Galeria ARTERIER

Przestrzeń wystawiennicza o rodowodzie toruńskim. W kręgu jej zainteresowań pozostają współczesne mixmedialne realizacje artystyczne i interdyscyplinarne projekty dydaktyczne.

TRANSMUTACJE

Festiwal Korespondencji Sztuk. Wędrowna, międzynarodowa prezentacja sztuki aktualnej, twórczości artystów posługujących się różnymi, przenikającymi się mediami.

GIEŁDA SZTUKI i RZEMIOSŁA

Inicjatywa (GSiR) powstała z myślą o popularyzacji prac podopiecznych pracowni OBRASKI w Bełchatowie. Zrealizowano w ramach programu stypendialnego Ministra Kultury i Dziedzictwa Narodowego – Kultura w sieci.

Fundacja Skarby



Fundacja Skarby

ul. Gersona 5A /57
93-259 ŁÓDŹ
tel. +48 607 791 256
e-mail: kontakt@fundacjaskarby.pl
www.fundacjaskarby.pl
FB: fundacja skarby

powiat miasto Łódź

Opis działalności usługi/produktów:

Jesteśmy fundacją zajmującą się codziennymi problemami nastolatka.

Poprzez gry terenowe i warsztaty, wyposażamy je w umiejętności z obszaru inteligencji emocjonalnej, między innymi: kontrolę reakcji, niezależność, radzenie sobie ze stresem, asertywność, odpowiedzialność społeczną itp.

Gra terenowa to forma, w której nastolatki uczestniczą razem ze swoimi mamami.

Wyruszają w podróż w poszukiwaniu Skarbów.

Podczas zadań realizowanych w terenie odkrywają fundamenty ich relacji, poznają lepiej siebie i siebie nawzajem.

Realizujemy także warsztaty stacjonarne.

Dzięki współpracy ze specjalistami adresujemy zagadnienia, które wzmacniają poczucie własnej wartości u nastolatka, mają wpływ na kształtowanie młodej osobowości oraz wspierają w radzeniu sobie z codziennymi problemami.



Fundacja Arka Nadziei

Fundacja Arka Nadziei

ul. Dzieci Polskich 41a
97-200 Tomaszów Mazowiecki
tel. 695 621 965
e-mail: arkanadziei@gmail.com
www.arkanadziei.org.pl
FB: Fundacja Arka Nadziei

powiat tomaszowski

Opis działalności usługi/produktów:

Fundacja Arka Nadziei zajmuje się pomocą psychologiczno-terapeutyczną.

Pomagamy osobom uzależnionym od substancji psychoaktywnych a także od zachowań, osobom stosującym przemoc, osobom chorym na HIV/AIDS a także osobom w trudnej sytuacji materialnej (pomoc żywnościowa).

Zatrudniamy wykwalifikowaną kadrę z wieloletnim doświadczeniem.

Realizujemy rekomendowane programy dotyczące uzależnień jak Fred goes net, Candis, Unplugget. Jesteśmy współfinansowani przez Ministra Zdrowia, Wojewodę Łódzkiego, Starostę Powiatu Tomaszowskiego.

Więcej informacji na naszej stronie www.arkanadziei.org.pl



Fundacja Lawendowy Anioł

Fundacja Lawendowy Anioł

ul. Kościuszki 31
95-035 Ozorków
tel. /fax 42 277 17 73
e-mail: fundacjaLawendowyaniol@wp.pl
www.pslcnp.pl
FB: /FundacjaLA

powiat zgierski

Opis działalności usługi/produktów:

Fundacja Lawendowy Anioł prowadzi działalność gospodarczą, edukacyjną, badawczą. Rozwija i umacnia postawy nastawione na aktywne współdziałanie w granicach rozwoju społeczeństwa obywatelskiego.





Propaguje wykorzystanie nowoczesnych technologii w ogólnie pojętym poradnictwie obywatelskim. Inicjuje i wspiera nowatorskie rozwiązania w różnorodnych dziedzinach życia społecznego, a szczególnie w ochronie praw i wolności człowieka i obywatela, w ochronie życia rodzinnego i profilaktyce społecznej. Łączy pokolenia poprzez organizację imprez kulturalnych, projektów artystycznych, szkoleń, warsztatów, plenerów, konferencji, spotkań, wycieczek i wymiany międzynarodowej. W ramach działalności gospodarczej tworzy i sprzedaje produkty okolicznościowe, organizuje warsztaty rękodzielnicze oraz przygotowuje karty ozdobne na zamówienie. Współpracuje z władzami samorządowymi, rządowymi i organizacjami pozarządowymi w zakresie realizacji celów Fundacji.

FUNDACJA LAWENDOWY ANIOŁ DZIAŁA W ZAKRESIE:

- na rzecz dzieci i młodzieży szkolnej:
 - młodzieżowy zespół Team Teen , który odpowiada na potrzeby lokalnej młodzieży,
 - stwarzanie coraz lepszych warunków do zdobywania umiejętności artystycznych dla dzieci i młodzieży,
 - wypoczynek dla dzieci i młodzieży,
 - działalność na rzecz kultury, sztuki, ochrony dóbr kultury i dziedzictwa narodowego,
 - działalność na rzecz integracji europejskiej oraz rozwijania kontaktów i współpracy między społecznościami,
 - prowadzenie warsztatów artystycznych i rękodzielniczych,
- na rzecz osób niepełnosprawnych i osób w wieku emerytalnym:
 - integracja i reintegracji zawodowej i społecznej,
 - pomoc społeczna , w tym rodzinom i osobom w trudnej sytuacji życiowej oraz wyrównywanie szans tych rodzin i osób,
 - działalność w zakresie naukowym, oświatowym, kulturowym w zakresie kultury fizycznej i sportu, ochrony środowiska, dobroczynności, ochrony zdrowia i pomocy społecznej, rehabilitacji zawodowej i społecznej inwalidów,
 - prowadzenie terapii (terapia sensoryczna).



Łowicki Uniwersytet Trzeciego Wieku

Łowicki Uniwersytet Trzeciego Wieku

Aleje H. Sienkiewicza 62
 99-400 Łowicz
 tel. 508 282 807, 604 287 778
 e-mail: kontakt@utwlowicz.pl
 FB: /Łowicki-Uniwersytet-Trzeciego-Wieku
<https://utwlowicz.pl>

powiat łowicki

Opis działalności usługi/productów:

Uniwersytet Trzeciego Wieku powstał w 2007 r., a od 2008 r. jest stowarzyszeniem zarejestrowanym w KRS. Ideą ŁUTW jest stwarzanie szansy osobom w wieku 50+ na rozwijanie swoich pasji i zainteresowań, poszerzanie wiedzy, rozwijanie i podtrzymywanie sprawności fizycznej, psychicznej i intelektualnej. Uniwersytet ma aktywizować seniorów, poznawać ich ze sobą, zachęcać do wyjścia z domów, zapobiegać izolacji społecznej, zaspokajając ich podstawowe potrzeby, m.in. samokształcenia, poznawania środowiska, wykonywania społecznie pożytecznych działań, przynależności do grupy, utrzymywania więzi towarzyskich, wypełnienia wolnego czasu, możliwości realizacji młodzieńczych marzeń i planów. Służy temu bogata oferta programowa w zakresie edukacji, kultury, ochrony zdrowia, rekreacji i turystyki. Są w niej planowe cotygodniowe zajęcia, m.in.: j. angielski, j. niemiecki, chór, koła plastyczne, taneczne, literacko-dramatyczne, fotograficzne, rękodzieła artystycznego, warsztaty pisania ikon, szydełkowania i komputerowe, gimnastyka areobik w basenie, nauka pływania, joga, Zumba Gold, brydż sportowy, scrabble, koło melomana, kulinarne, nordic walking, turystyki pieszej i rowerowej. Wykłady, wyjazdy do teatru, na koncerty i wystawy, na wycieczki krajoznawczo-turystyczne, spotkania z ciekawymi ludźmi, i spotkania integrujące całą społeczność. Członkowie prezentują swoje talenty i umiejętności na wydarzeniach i uroczystościach o zasięgu lokalnym, regionalnym i ogólnopolskim. Osiągają sukcesy na wystawach, wernisażach, olimpiadach sportowych. Dzięki współpracy ze Szkołą Główną Gospodarstwa Wiejskiego w Warszawie (patronat honorowy od 2008 r.) cyklicznie wyjeżdżają na wykłady na uczelni, spotkania z ciekawymi ludźmi, wydarzenia artystyczne. Pracę zarządu ŁUTW wspiera merytorycznie Rada Programowa (osoby o uznanym w środowisku autorytecie zajmujące się działalnością kulturalno-naukową), a organem doradczym jest także Rada Słuchaczy. W celu wzbogacenia oferty ŁUTW



Łowicki Uniwersytet
Trzeciego Wieku





pozyskał w 2020 r. dodatkowe środki w ramach konkursów ofert na realizację zadań publicznych i realizowały projekty: „Senior młody duchem” i „Senior aktywny fizycznie” – z budżetu Gminy Miasto Łowicz, „W harmonii przez życie” – z budżetu Zarządu Województwa Łódzkiego – Regionalne Centrum Polityki Społecznej w Łodzi, „Zainspirowani Chełmońskim i „Super fluvium Brura – oroki rzeki Bzury i okolic” – z Budżetu Zarządu Województwa Łódzkiego (kultura i dziedzictwo narodowe oraz turystyka i krajoznawstwo). Złożony też został wniosek do Budżetu Obywatelskiego Województwa Łódzkiego „Łódzkie na Plus” do realizacji na 20220 r.

SPÓŁDZIELNIA SOCJALNA K-5

SPÓŁDZIELNIA SOCJALNA K-5

Gołębiew Stary 1
99-300 Kutno
tel. 534100025 lub 530 662 612
e-mail: kraina.k5@interia.pl
Kraina Młodych Odkrywców@
krainamlodychodkrywcow.pl
www.krainamlodychodkrywcow.pl

powiat kutnowski

Opis działalności usługi/produktów:

Spółdzielnia Socjalna K-5 prowadzi Niepubliczne Przedszkole „Kraina Młodych Odkrywców” dla 40 dzieci w wieku 2,5 roku do 6 lat.

Spółdzielnia prowadzi również Niepubliczny Klub Dziecięcy „Kraina Młodych Odkrywców” dla 10 dzieci w wieku od 12 miesięcy do 2,5 roku.



Fundacja NASZA GALERIA

Fundacja NASZA GALERIA

ul. Wojska Polskiego nr 51/53, lok. 5
95-070 Aleksandrów Łódzki
e-mail: fundacja@naszagaleria.pl

powiat miasto Łódź

Opis działalności usługi/produktów:

Fundacja „Nasza Galeria” powstała z chęci integracji środowiska artystów z niepełnosprawnościami oraz przeświadczenia, że dorobek twórczy „dzieci gorszego Boga” ma niezaprzeczalną wartość i zasługuje na własne, ważne miejsce w kulturze.

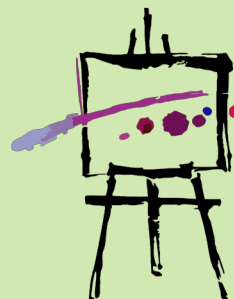
NASZA GALERIA OFERUJE:

- organizację plenerów, wystaw i wernisaży,
- prowadzi warsztaty,
- sprzedaje prace artystyczne wykonane przez osoby z niepełnosprawnością.

Fundacja wspiera artystów w doskonaleniu ich umiejętności twórczych, a także społecznych, pomagając uwierzyć w siebie i przełamywać bariery. Promuje region w kraju i za granicą, utrwala jego architekturę, oraz piękno przyrody. Ponadto zajmuje się także projektowaniem grafik, folderów reklamowych, prezentacji. Wydaje kalendarze, album, zeszyty.



NASZA GALERIA



Fundacja Up-life

Fundacja Up-life

ul. Piotrkowska 122 lok. 6U
90-006 Łódź
tel. +48 736 856 444
e-mail: fundacjauplife@gmail.com
www.uplife.pl
FB: /Uplifedesign
FB: /FundacjaUplife/

powiat Miasto Łódź

Opis działalności usługi/produktów:

Fundacja Up-life prowadzi edukację młodzieży, dorosłych i seniorów poprzez:

- artystyczne warsztaty z upcyklingu czyli twórczego przetwarzania odpadów;
- warsztaty kulinarne ze zdrowej kuchni roślinnej;
- treningi slow joggingu.

W ramach działalności gospodarczej Up-life zajmuje się projektowaniem graficznym specjalizując się w identyfikacji wizualnej.

Firmom i instytucjom Fundacja proponuje:

- usługę projektowania i wytwarzania produktów reklamowych z nieaktualnych banerów, odpadów poprodukcyjnych oraz wszelkiego rodzaju surowców wtórnych należących do klienta.

W ten sposób fundacja wspiera biznes w zakresie wprowadzania rozwiązań proekologicznych. Proponuje zamiast kosztownej utylizacji odpadów przerabianie ich na wartościowe produkty wysokiej jakości.

Powstałe w duchu upcyklingu unikatowe, designerskie torebki damskie, torby na zakupy, torby podróżne, etui na laptopy, elementy wyposażenia wnętrz, akcesoria i gadżety sygnowane przez Up-life są oryginalne, a wzory poszczególnych modeli niepowtarzalne.



Fundacja Rozwoju Nitka

Fundacja Rozwoju Nitka

ul. Poziomkowa 19
97-400 Bełchatów
tel. 694 042 909
e-mail: biuro@fundacjanitka.pl
www.fundacjanitka.pl • www.sklep-fundacjanitka.pl
FB: Pracownia Nitka

powiat bełchatowski

Opis działalności usługi/produktów:

Jeśli szczęście daje Ci taniec – tańcz, jeśli pisanie – pisz, jeśli szczęście daje Ci poznawanie siebie – rób to. Wiele dróg prowadzi do szczęścia. Podróżuj nimi jak po nitkach do kłębka – szczęścia.

Fundacja w celu rozwijania pasji i zainteresowań oraz wsparcia terapeutycznego i logopedycznego prowadzi:

1. Warsztaty dla dzieci i młodzieży, wspierające ich rozwój umysłowy, psychofizyczny i ruchowy
 - „Kolorowi Artyści”- zajęcia plastyczne;
 - „Szaleni Naukowcy” – zajęcia naukowe;
 - „Mistrzowie Programowania” – warsztaty programowania i kodowania;
 - „Aktywne Brzdące” – zajęcia sensoryczne dla maluszków;
 - „Tańczące Maluchy” zajęcia taneczne dla przedszkolaków.
2. Zajęcia terapeutyczne
 - zajęcia logopedyczne;
 - Rabusiowa ortografia;
 - gimnastyka korekcyjna;
 - konsultacje psychologiczne;
 - terapia ręki;
 - terapia pedagogiczna;
 - trening umiejętności społecznych.
3. Biofeedback
4. Działania animacyjne
 - wynajem Fotobudka;
 - piniaty na zamówienie;
 - warsztaty plenerowe.
5. Sklep internetowy z rękodziełem, piniatami, materiałami edukacyjnymi www.sklep-fundacjanitka.pl.

Fundacja realizuje też zamówienia indywidualne np. warsztaty z okazji Dnia Chłopaka, Dnia Kobiet, Mikołajek, Dni Rodziny itp.



Fundacja Kołobajki

Fundacja Kołobajki

ul. 28 Pułku Strzelców Kaniowskich 71/71
90-558 Łódź
tel. +48 889 665 105
e-mail: hej@kolobajki.pl
www.kolobajki.pl
FB: /kolobajki • www.instagram.com/kolobajki

powiat Miasto Łódź



Opis działalności usługi/produktów:

Fundacja Kołobajki prowadzi warsztaty plastyczne dla dzieci i młodzieży poświęcone, dostępności, empatii i savoir vivre wobec osób z niepełnosprawnością.

W OFERCIE WARSZTATOWEJ MAMY:

“Moja pierwsza strona dotykowa” - tworzenie ilustracji dotykowych, które można czytać paluszkami, pokonywanie labiryntu “w ciemno” korzystając z laski, historia Louisa Braille’a, pokaz materiałów i bajek w kolekcji Fundacji. Dla klas 2-7 SP.

“Stwórz własne sensoryczne memory” podczas których uczestnicy stworzą własne komplety gry planszowej “memory” ze dotykowymi wzorami. Każdy uczestnik zabiera stworzoną grę do domu. Na koniec turniej o tytuł mistrza memorów. Bez ograniczenia wiekowego, dzieci poniżej 7 lat praca z rodzicem.

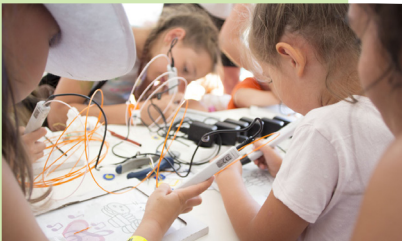
“Zaczarowany długopis” z wykorzystaniem długopisów 3D. Zajęcia zaczynające się od prezentacji druku 3D, omówienie jego historii i przykładów wykorzystania. Następnie nauka korzystania z długopisu 3D oraz wspólne kreatywne rysowanie. Warsztaty dla dzieci, młodzieży oraz seniorów. Fundacja Kołobajki tworzy i sprzedaje również książki dotykowe.

W OFERCIE:

“Liski” - Cztery małe liski zapraszają do zabawy! Poczuj miękkość ich futerek i rusz za nimi w pełną harców przygodę! Zaczaruj swój czas na bajkę wierszykiem autorstwa Wandy Chotomskiej. W książce znajdziesz: puchate lisie kity do głaskania, piszczący lisi pyszczek, mokre od mleka lisie łapki.

“Morskie Przygody Kapitana Seo” -Kapitan Seo zaprasza na pokład! Wyrusz wraz z nim w podróż pełną piratów, skarbów i morskich potworów. Zanurz swe dłonie w naszej autorskiej historii. W książce znajdziesz: żelowe macki krakena, armatę, która robi bum!, otwierane okienko okrętu.

“Bombik” - Jesteś świadom swojej niezwykłości? Słonikowi Bombikowi zajęło to chwilę. Przekonaj się jak odkrył, że jest wyjątkowy we wzruszającej bajce autorstwa ks. Bogusława Zemana. W książce znajdziecie: grające cymbałki, pojemny, słoniowy plecaczek, złośliwe, kościste hieny.



Fundacja Rozwoju Przedsiębiorczości

Fundacja Rozwoju Przedsiębiorczości

ul. Piotrkowska 86
90-103 Łódź
tel. 42 630 36 67
e-mail: fundacja@frp.lodz.pl
<http://www.frp.lodz.pl>
FB: /FundacjaRozwojuPrzedsiębiorczosci/

powiat Miasto Łódź

Opis działalności usługi/produktów:

Fundacja Rozwoju Przedsiębiorczości im. Prof. Jerzego Dietla powstała w 1990r. jako jeden z pierwszych polskich ośrodków szkoleniowo-doradczych. Fundacja realizuje krajowe i międzynarodowe projekty związane m. in. z internacjonalizacją, cyfryzacją, zrównoważonym rozwojem, transferem wiedzy w wybranych sektorach przemysłowych.

Od 2008 r. jest jedynym w regionie łódzkim ośrodkiem Enterprise Europe Network (www.een.org.pl), który oferuje m.in. następujące usługi:

- Pomagamy przedsiębiorcom w nawiązaniu zagranicznych kontaktów handlowych i kojarzymy naukę z biznesem w celu komercjalizacji innowacyjnych pomysłów
- Przeprowadzamy analizę pozycji konkurencyjnej przedsiębiorstwa w zakresie zarządzania innowacjami metodą Innovation Health Check
- Udzielamy konsultacji w dziedzinie własności intelektualnej, możliwości pozyskania środków finansowych z programów Unii Europejskiej, ucyfrowienia, internacjonalizacji, zrównoważonego rozwoju, prawnych aspektów prowadzenia działalności gospodarczej
- Propagujemy tematykę zdrowia i bezpieczeństwa w pracy poprzez wystawy, warsztaty i materiały informacyjne
- Dokonujemy analizy efektywności energetycznej/ochrony środowiska w przedsiębiorstwie za pomocą narzędzia SCEnAT w celu ograniczenia emisji CO₂

Fundacja organizuje szkolenia i konsultacje dla powstających i istniejących firm w zakresie m. in. zarządzania firmą, marketingu, negocjacji i sprzedaży, wellbeing, komunikacji, organizacji pracy zdalnej i hybrydowej. Specjalnością FRP są szkolenia i doradztwo na zamówienie – dostosowane pod względem programu, czasu trwania, metod i organizacji do potrzeb klienta. FRP



jest wpisana do ogólnopolskiej Bazy Usług Rozwojowych jako podmiot realizujący szkolenia i doradztwo dofinansowane z funduszy Unii Europejskiej.

Jako organizacja pożytku publicznego FRP oferuje bezpłatne porady prawne dla przedsiębiorców, osób rozpoczynających działalność gospodarczą, innych zainteresowanych. Szczegóły na stronie: <http://www.frp.lodz.pl/bezplatne-porady-prawne/>.

Udziela bezpłatnie porad prawnych obywatelom Ukrainy, którzy przyjechali do Łodzi z powodu wojny z zakresu:

- rozpoczęcie działalności gospodarczej przez obywatela Ukrainy w Polsce,
- zatrudnienia obywateli Ukrainy przez polskie przedsiębiorstwa.

Szczegóły na stronie: <https://www.frp.lodz.pl/informacje-dla-obywateli-ukrainy/>

Fundacja Nowoczesnej Edukacji Informatyczno-Technologicznej -

Fundacja Nowoczesnej Edukacji Informatyczno-Technologicznej

ul. Juliusza Słowackiego 9, ul. POW nr 5
97-300 Piotrków Trybunalski,
tel. 44 649 83 87, 44 647 77 98
e-mail: biuro@fneit.pl

www.fneit.pl

FB: Fneit - Szkoła Robotyki i Programowania,
Instagram, Messenger

powiat miasto Piotrków Trybunalski

Opis działalności usługi/produktów:

Fundacja prowadzi zajęcia z robotyki i oprogramowania łącząc wspaniałą zabawę z nauką

W Laboratorium kreatywności ROBOTYKA DLA DZIECI I MŁODZIEŻY można nauczyć się

- Robotyki
- Programowania
- Projektowania

Robotyka jest jedną z najmłodszych nauk, która łączy w sobie elementy mechaniki, automatyki, elektroniki, sensoryki, cybernetyki oraz informatyki. Brzmi skomplikowanie?

Przyprawia o zawrót głowy? Z nami to czysta zabawa. Nasze zajęcia z robotyki dla dzieci prowadzimy



w sposób angażujący i interesujący dla uczestników. Łączymy elementy zabawy z nauką i w efekcie dzieci szybciej przyswajają informacje, czerpiąc z tego dużo frajdy.

Jak wyglądają zajęcia z robotyki w naszej szkole?

Zajęcia z robotyki to połączenie wspaniałej zabawy z nauką. Z pomocą edukacyjnych robotów dopasowanych do wieku i poziomu wiedzy dzieci nasi młodzi robotycy uczą się konstruowania najprawdziwszych robotów.

Po zbudowaniu robota według instrukcji przygotowanej przez instruktora nasi konstruktorzy przechodzą do jego programowania. Doceniając olbrzymią wagę, jaką zyskuje umiejętność programowania w dzisiejszym skomputeryzowanym świecie, przykładamy ogromną wagę do zrozumienia przez dzieci kolejności ruchów (zaprogramowanych czynności), które ma wykonać nasz robot.

Dlaczego warto chodzić na robotykę?

- rozwijamy u dzieci sprawność manualną oraz ćwiczymy pamięć,
- uczymy twórczego, logicznego i przestrzennego myślenia,
- rozwijamy umiejętności matematyczne,
- uczymy współdziałania i pracy w grupie,
- uczymy konsekwencji i dążenia do celu,
- uczymy strategicznego i analitycznego myślenia,
- rozwijamy umiejętność pracy w skupieniu przy coraz bardziej skomplikowanych projektach robotów.

Ośrodek Działań Ekologicznych „Źródła”

Ośrodek Działań Ekologicznych „Źródła”

ul. Zielona 27
90-602 Łódź
tel. 42 632 8118
e-mail: edukacja@zrodla.org
<https://www.zrodla.org/>
FB: /ode.zrodla

powiat miasto Łódź

Opis działalności usługi/produktów:

ODE Źródła od 25 lat zajmuje się szeroko rozumianą edukacją ekologiczną, przyrodniczą, globalną i obywatelską. Naszą misją jest stałe zwiększanie stopnia świadomości ekologicznej społeczeństwa poprzez aktywną edukację, realizowaną głównie poprzez warsztaty dla dzieci i młodzieży, szkolenia dla nauczycieli i edukatorów oraz ogólnopolskie projekty informacyjne.



ŹRÓDŁA
OŚRODEK DZIAŁAŃ EKOLOGICZNYCH



Szkolenie nauczycieli i pracowników instytucji kultury

Prowadzimy szkolenia z obszaru edukacji ekologicznej, przyrodniczej i globalnej dla nauczycieli, edukatorów, pracowników instytucji kultury, pracujących z dziećmi, młodzieżą i dorosłymi. Współpracujemy z ośrodkami doskonalenia nauczycieli z całej Polski, prowadzimy szkolenia na zlecenia placówek oświatowych, gmin, powiatów, instytucji kultury, organizacji pozarządowych oraz szkół wyższych. Zachęcamy do zapoznania się z naszą ofertą szkoleń na stronie <https://www.zrodla.org/szkolenia/>.



Warsztaty ekologiczne dla szkół i przedszkoli z Łodzi i województwa łódzkiego

Zapraszamy na warsztaty ekologiczne, przyrodnicze i z edukacji globalnej w naszym ośrodku w Łodzi, w parkach i lasach, dojeżdżamy również do placówek na terenie województwa. W ofercie znajduje się około 100 tematów zajęć dla różnych grup wiekowych. Pracujemy metodami aktywizującymi z wykorzystaniem autorskich scenariuszy zajęć. Warsztaty są prowadzone przez zarejestrowaną placówkę oświatową (RSPO nr 130198). Z ofertą można zapoznać się na stronie <https://www.zrodla.org/warsztaty/>.

Opracowujemy materiały edukacyjne oraz programy edukacji ekologicznej i wspieramy w ich realizacji

Dzielimy się naszym doświadczeniem podczas szkoleń i warsztatów ale także tworząc i udostępniając materiały edukacyjne, wspierając inne organizacje i instytucje w tworzeniu i realizowaniu programów edukacyjnych, badając i analizując dostępność i jakość edukacji ekologicznej oraz pisząc rekomendacje. Opracowujemy scenariusze zajęć, wydajemy pakiety edukacyjne, tworzymy pomoce dydaktyczne.

Dla gmin i innych jednostek tworzymy programy edukacji ekologicznej, konsultujemy składane projekty. Możliwości współpracy są opisane na stronie <https://www.zrodla.org/edukacja/razem-dla-edukacji/>

STOWARZYSZENIE DOLINA SKRZATÓW

STOWARZYSZENIE DOLINA SKRZATÓW

Chociszew 42 C
95-045 Parzęczew
tel. 503-123-436, 796 725 796
e-mail: dolinaskrzatow@gmail.com
www.dolinaskrzatow.pl
FB: Dolina Skrzatów

powiat zgierski

Opis działalności usługi/produktów:

Przeżyj niezwykłą przygodę w zakamarkach tajemniczego lasu! Słowiańskie mity i legendy w najbardziej „zeskrzacznym” miejscu na świecie.

W Dolinie stawiamy priorytet na wartości związane z kulturą i tradycją naszych przodków Słowian, ich pojmowaniem życia i świata. Zachęcamy Gości do rozwijania ciekawości, kreatywności oraz szacunku do wszystkiego, co nas otacza.

Poprzez narrację Skrzatologa, który jest przewodnikiem po Dolinie Skrzatów, przekazujemy wiedzę o słowiańskich tradycjach, kulturze i mitologii, świetnie się bawimy, poznajemy tajemniczy alfabetu i symboli Słowian, przyjaźnimy się z naturą i uczymy się słuchać ciszy.

Ale to nie wszystko! Prowadzimy tematyczne warsztaty manualne, a nasz park to bajeczne miejsce do sesji zdjęciowych.

Zeskrzać się w Dolinie Skrzatów nad Bzurą!

Dolina Skrzatów

zakup
pro
spoleczny .pl



Fundacja Edukacyjna SIŁACZKA

Fundacja Edukacyjna SIŁACZKA

SIEDZIBA GŁÓWNA:
ul. Pługowa 21
94-238 Łódź
e-mail: kontakt@silaczka.org.pl
tel. 608-833-981
www.silaczka.org.pl
FB: /silaczkafundacja

Oddział w Dalikowie: Gajówka-Kolonia 5c,
99-205 Dalików; powiat poddębicki, gmina Dalików

Oddział w Zielkowicach: ul. Starowiejska 85,
99-400 Zielkowice; powiat łowicki, gmina Łowicz wiejska

powiat miasto Łódź, powiat łowicki, powiat poddębicki

Opis działalności usługi/produktów:

Działamy od 2010 roku, szukamy, kreujemy i propagujemy nowoczesne trendy w edukacji. Wykorzystujemy metody które aktywizują odbiorców, bliski jest nam model uczenia przez doświadczenie.

Nasze idee wdrażamy m.in. poprzez realizację projektów edukacyjnych, mamy na koncie ponad 100 skutecznie realizowanych projektów z środków publicznych. Naszymi odbiorcami są zarówno dzieci i młodzież, jak i nauczyciele. Corocznie realizujemy także programy aktywizujące osoby 60+.

Co nas wyróżnia?

- prowadzimy ośrodek edukacji w Zielkowicach w którym m.in. realizujemy warsztaty z udziałem zwierząt egzotycznych z różnych stron świata, które są pod opieką naszej Fundacji. Dzięki żywym lekcjom przyrody edukujemy młodszych i starszych odbiorców jak być odpowiedzialnym opiekunem zwierząt i jakie działania może podjąć każdy z nas by chronić przyrodę,
- prowadzimy ośrodek edukacji pośród pól i łąk w Dalikowie w którym realizujemy m.in. warsztaty psychoedukacyjne i ciekawe zajęcia integracyjne z wykorzystaniem technologii Virtual Reality. Nasi odbiorcy dzięki specjalnym goglom VR relaksują się i uczą spędzając przy tym czas w otoczeniu przyrody,
- specjalizujemy się w łączeniu edukacji przyrodniczej z psychoedukacją-podczas naszych szkoleń, wycieczek, gier terenowych oddziałujemy na odbiorców tak by skorzystali z potencjału tego co wokół nich i w nich samych,
- dojeżdżamy do placówek w cały województwie jak i realizujemy zajęcia on-line.



Jak oddziałujemy na odbiorców?

- rozwijamy umiejętność pracy w grupie, uważności na siebie i otoczenie,
- motywujemy do poznawania świata, zdrowego stylu życia i aktywności społecznej,
- uczymy kreatywnego rozwiązywania problemów,
- rozbudzamy ciekawość poznawczą i empatię,
- wspieramy w odkrywaniu talentów, poszukiwaniu pasji i zainteresowań,
- wzmacniamy świadomość ekologiczną i postawę odpowiedzialności za przyrodę,
- umożliwiamy czerpanie inspiracji od edukatorów i animatorów – osób o różnorodnych kwalifikacjach i doświadczeniach zawodowych oraz życiowych, o otwartych umysłach i gotowości do bycia przewodnikami po meandrach nauki i wychowania.

Łódzka Fundacja „Trampolina”

Łódzka Fundacja „Trampolina”

ul. Płk. Prof. Wacława Deca 1
94-246 Łódź
tel. 533 773 71
e-mail : kontakt@lodzkafundacja trampolina.pl
<https://www.lodzkafundacja trampolina.pl>

powiat miasto Łódź



łódzka fundacja
Trampolina

Opis działalności usługi/produktów:

Łódzka Fundacja „TRAMPOLINA” to miejsce dla rodziców dzieci nastoletnich poszukujących zrozumienia, wysłuchania, kompetencji rodzicielskich oraz zadbania o własne potrzeby.

Pragniemy wspierać rodziców, aby towarzyszenie nastolatkom (12 – 19 lat) w procesie dorastania było bardziej świadome, a dzięki temu łatwiejsze.

Nasza oferta obejmuje:

- warsztaty dla rodziców nastolatków,
- szkołę dla rodziców nastolatków,
- grupę wsparcia dla rodziców nastolatków - Rodzice 4.0,
- konsultacje psychologiczne,
- psychoterapię dla rodziców oraz dla nastolatków:
 - indywidualną,
 - rodzinną,
 - uzależnień
- terapię dla dzieci i młodzieży w zakresie uzależnień behawioralnych (e-uzależnienia),

- spotkania dla dzieci i młodzieży z psychologiem / pedagogiem szkolnym,
- mediacje rodzinne prowadzone w nurcie porozumienia bez przemocy (NVC),
- porady prawne w zakresie zagadnień prawnych aspektów funkcjonowania rodziny i problemów w niej występujących,
- wykłady/seminaria dla psychologów/pedagogów szkolnych.

Oferujemy również możliwość podnajmu sal warsztatowych i gabinetów w przytulnych pomieszczeniach zapewniających intymność, kameralną atmosferę, kompleksowe wyposażenie w nieruchomości otoczonej ogrodem.

„Międzynarodowe Centrum Rozwoju” Spółdzielnia Socjalna

„Międzynarodowe Centrum Rozwoju” Spółdzielnia Socjalna

ul. Warszawskie Przedmieście 31
99-300 Kutno
tel. 24/ 252 44 79

powiat kutnowski



Międzynarodowe
Centrum
Rozwoju
Spółdzielnia Socjalna

Opis działalności usługi/produktów:

„Międzynarodowe Centrum Rozwoju” Spółdzielnia Socjalna funkcjonuje od 2014 r. Realizujemy swoje cele statutowe prowadząc Niepubliczne Przedszkole „Maluchowo”, Niepubliczne Żłobki: „Maluchowo A” i „Maluchowo B” oraz działalność gastronomiczną.

W 2020 r., dzięki wsparciu OWES, rozpoczęliśmy działalność gastronomiczną, która obecnie świadczy usługi cateringowe. Rozwijamy naszą działalność gastronomiczną specjalizując się w żywieniu dzieci. Pozwala nam to nie tylko na większą kontrolę nad właściwą jakością żywienia dzieci uczęszczających do naszych placówek, ale sprzyja naszej samodzielności i samowystarczalności, bo zaczęliśmy naszą usługę gastronomiczną dedykowaną dzieciom świadczyć innym placówkom przedszkolnym i żłobkowym w naszym regionie.

W 2021 r. pozyskaliśmy środki OWES, które pozwoliły nam rozwinąć naszą działalność dydaktyczno-wychowawczą w zakresie sprawowania opieki nad dziećmi niepełnosprawnymi. Dopuszczenie sal w sprzęt rehabilitacyjny umożliwia nam profesjonalnie zajmować się rozwojem dzieci niepełnosprawnych uczęszczających do naszych placówek. Teraz możemy również zajmować się



dziećmi niepełnosprawnymi z obszarów wiejskich, bo teraz możemy je dowozić do placówki.

Integralną częścią naszej misji – podporządkowanej działaniom na rzecz dzieci, są nasi pracownicy. Reintegracja społeczna i zawodowa w naszej Spółdzielni, to nie są puste frazesy: to poczucie stabilizacji, to możliwość rozwoju zawodowego i awansu zawodowego, to sprawnie działający system szkoleń, motywowanie do zdobywania wykształcenia i nabywania nowych kwalifikacji, to także stwarzanie właściwej, przyjaznej atmosfery pracy. U nas „wszystko chodzi jak w zegarku”, ale to nie oznacza rygoru i dyscypliny, to dokładnie oznacza wyrobienie świadomości, że wszyscy pracujący w Spółdzielni i na jej rzecz, jesteśmy jednakowo ważnym i potrzebnym elementem mechanizmu. Tylko tyle i aż tyle.

Spółdzielnia Socjalna „Dogonić Marzenia”

Spółdzielnia Socjalna „Dogonić Marzenia”

ul. Centralna 13
99-335 Witonía
tel.: 790-452-424
e-mail: malyksiazewitonía@interia.pl
fanpage: Niepubliczne Przedszkole im. Małego Księcia w Witoníi
FB: /Niepubliczne-Przedszkole-im-Ma%C5%82ego-Ksi%C4%99cia-w-Witoníi-676762365671562/

powiat łęczyccki

Opis działalności usługi/produktów:

Spółdzielnia Socjalna „Dogonić Marzenia” od 2013 r. prowadzi Niepubliczne Przedszkole im. Małego Księcia w Witoníi.

Nasze Przedszkole stworzone jest z myślą o Państwa dzieciach. Wyposażenie przedszkola posiada wszystkie niezbędne atesty, dzięki czemu każde dziecko może rozwijać swoje zdolności i zainteresowania, wedle jego indywidualnych potrzeb. Jest to przyjazne miejsce w którym każda mała osoba ma możliwość rozwijania sfery intelektualnej, emocjonalnej i ruchowej. To właśnie u nas Państwa pociechy będą uczyć się samodzielności, odpowiedzialności, zaradności i nawiązywania relacji z innymi.

Zajęcia organizujemy tak, by zachować równowagę pomiędzy zabawą, grami, przebywaniem na świeżym powietrzu oraz warsztatami dydaktycznymi.

Przedszkole czynne jest w godz.: 07:00-17:00.





Oprócz zajęć realizowanych zgodnie z podstawą programową oferujemy zajęcia dodatkowe: ZUMBE, robotykę, logopedię oraz karate.

W naszej placówce istnieje również możliwość korzystanie z usługi odpłatnej opieki godzinowej. Opieka przeznaczona jest dla dzieci w wieku od 1,5 roku a zajęcia dostosowane są do potrzeb i możliwości naszych milusińskich.



Spółdzielnia Socjalna „Zamkowa Kraina”

Spółdzielnia Socjalna „Zamkowa Kraina”

ul. Karpacka 61
93-536 Łódź
tel. 690-072-547, 690-072-363
FB: Zamkowa Kraina

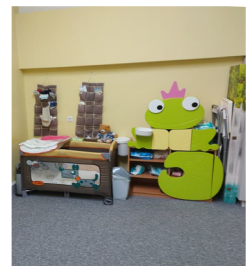
powiat Miasto Łódź

Opis działalności usługi/produktów:

Nasza Spółdzielnia jest Klubikiem Maluszka na co dzień opiekujemy się dziećmi w wieku 0-3 lat, których Rodzice wrócili do pracy, a nie mają nikogo bliskiego kto by zajął się ich pociechami. Istniejemy na rynku od 2013 roku prowadząc opiekę nad dziećmi do lat 3.

Prowadzimy zajęcia dodatkowe dla dzieci m.in. zajęcia: taneczne, językowe, ruchowe, gimnastyczne oraz plastyczne, dogoterapii.

Na co dzień prowadzimy Klubik Malucha pomagamy maluszkom wchodzić w życie i nabywać różnych umiejętności, bardzo łagodnie odzwyczajamy je od kocyków smoczków i pampersów. Współpracujemy z rodzicami dopasowując się do ich prośb i wymagań.



Fundacja Kolorowo

Fundacja Kolorowo

ul. 6-go Sierpnia 5/3
90-606 Łódź
tel. 505 925 927
e-mail : info@kolorowo.org
www.kolorowo.org
FB: /kolorowo.org

powiat miasto Łódź



Opis działalności usługi/produktów:

Misją fundacji jest poprawa świata globalnego oraz pojedynczej jednostki poprzez prowadzenie działań pobudzających kreatywność w różnych obszarach życia. Celem działalności jest rozwój i podejmowanie działań w zakresie kształcenia i propagowania kreatywnej edukacji i aktywnych postaw społecznych. Mimo niewielkiego zespołu tworzącego samą organizację – chęć rozwoju organizacji oraz słuchania i otwartość na potrzeby innych pozwoliły fundacji na realizację kilkudziesięciu projektów. Wsłuchują się w potrzeby osób i firm z nimi współpracujących i wspierają ich doprowadzając do realizacji swoich i ich zamierzeń. Wdrażają w życie założenia poprzez organizację różnego rodzaju projektów skierowanych do młodzieży, seniorów oraz lokalnych społeczności.

Fundacja Kamila Maćkowiaka



Fundacja Kamila Maćkowiaka

ul. Sienkiewicza 55 lok 31
90-009 Łódź
tel. 508 072 296
www.fundacjamackowiaka.org
FB: /FundacjaMackowiaka

powiat miasto Łódź

Opis działalności usługi/produktów:

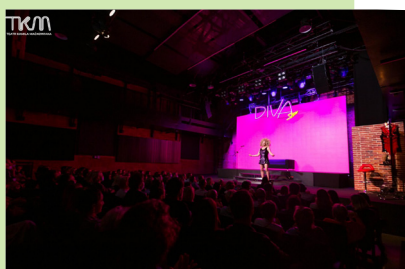
Fundacja Kamila Maćkowiaka ma w swoim dorobku 14 premier teatralnych i nieustannie pracuje nad poszerzeniem repertuaru. Produkuje spektakle bardzo zróżnicowane gatunkowo – zarówno komedie, jak również dramaty psychologiczne. Każdy spektakl dotyczy ważnych i aktualnie nurtujących społeczeństwo problemów. Fundacja realizuje teatr środka, łączący sztukę wysoką z popularno-rozrywkową, trafiając tym samym do wielu grup odbiorców i mając wpływ na kształtowanie gustów łódzkiej publiczności.

Jednym z największych sukcesów Fundacji jest kultowy spektakl „Niżyński”, który przyniósł ponad 20 nagród na festiwalach polskich i międzynarodowych.

Sz szczególnie lubianym przez łódzkich widzów jest spektakl „DIVA Show”, który jest laureatem kilku nagród, w tym prestiżowej Nagrody im. Schillera i Grand Prix na Międzynarodowym Festiwalu Monodramatów WROSTJA.

Jako, że Kamila Maćkowiaka zawsze interesowały postaci trudne, postawione w ekstremalnie skrajnych życiowych sytuacjach, Klaus Kinski stał się kolejnym scenicznym wyzwaniem, które odniosło sukces. Spektakle „Śmierć i dziewczyna” i „Klaus – obsesja miłości” otrzymały wyróżnienie czytelników łódzkiej Gazety Wyborczej „Wiosła Kultury 2020” w kategorii Wydarzenie.

Najnowsze spektakle „Idiota” oraz „Zombi” są ponadczasowe w swojej treści, przez co zyskują coraz większe grono widzów. Zapraszamy do dołączenia do tego grona. Zapraszamy do Teatru Kamila Maćkowiaka – najbardziej emocjonującego teatru w mieście.



Stowarzyszenie T POINT

Stowarzyszenie T POINT

ul. Tatrzańska 111/67
93-279 Łódź
tel. 884 900 509 lub 792 791 151
e-mail: stowarzyszenie.point@gmail.com
<https://t-point.com.pl/>
FB: /tpointstowarzyszenie

powiat miasto Łódź

Opis działalności usługi/produktów:

Działania Stowarzyszenia T POINT skierowane są do matek wychowujących dzieci z niepełnosprawnością, które do tej pory nie miały możliwości skorzystania z warsztatów wytchnieniowo-rozwojowych dla siebie i swoich podopiecznych.

Angażujemy kobiety w tworzenie społeczności „Telimeny w Fabryce Wytchnienia”, wzajemnie wspierających się matek, które na co dzień borykają się z trudnościami w sprawowaniu opieki nad osobami z niepełnosprawnością, a mimo to będą potrafiły zadbać o swoje potrzeby, „wychodząc” z roli cierpiącej Matki Polki.

„Usłysz nas, byś mogła usłyszeć siebie” to kwintesencja zamysłu naszej działalności, która ma ukierunkować kobiety na wsłuchanie się w swoje potrzeby i samoakceptację.

Ambasadorki – Monika Wilk i Anna Skurnica, bazując na swoim doświadczeniu w wychowywaniu dzieci z niepełnosprawnością są swoistym drogowskazem dla innych Mam.

Pomysłodawczyni Stowarzyszenia T POINT - Adriana Jabłońska, od lat jako coach i mentor tworzyła projekty dla niecodziennych kobiet dnia codziennego.



Fundacja Sentivenio

Fundacja Sentivenio

ul. Stary Rynek 1a
91-438 Łódź
tel. 733 331 839; 533 442 311
e-mail: kontakt@sentivenio.com.pl
www.sentivenio.com.pl
FB: /sentivenio
<https://www.instagram.com/sentivenio>

powiat miasto Łódź

Opis działalności usługi/produktów:

Głównym miejscem prowadzonych działań jest siedziba Fundacji Sentivenio Stary Rynek 1a w Łodzi. Przedmiotem naszej działalności jest oferowanie wsparcia terapeutycznego w zakresie terapii indywidualnej i grupowej dla dzieci z autyzmem, jak również prowadzeniem konsultacji, warsztatów, szkoleń dla rodziców i nauczycieli.

W okresie wakacji oraz ferii zimowych fundacja organizuje dla dzieci turnusy terapeutyczne rozwijające i utrwalające zakres umiejętności dzieci. Oferowane wsparcie dotyczy również małych dzieci, które są w grupie ryzyka ze spektrum autyzmu jak i w trakcie procesu diagnostycznego.

W trakcie pracy terapeutycznej wszyscy specjaliści Fundacji łączą techniki i metody terapeutyczne, dobierając je indywidualnie do aktualnych potrzeb i możliwości dziecka oraz rodzica.

Fundacja prowadzi również sprzedaż bawełnianych toreb i workoplecaków z autorskimi ilustracjami i hasłami związanymi z autyzmem, których celem jest szerzenie świadomości wśród otoczenia na temat potrzeb i trudności osób z autyzmem.

Odbiorcami naszego wsparcia są:

- rodzice dzieci z autyzmem, których dzieci posiadają diagnozę autyzmu, są w trakcie procesu diagnostycznego lub którzy są zaniepokojeni rozwojem dziecka;
- placówki oświatowe, rodziny osób z autyzmem, nauczyciele i terapeuci na co dzień zajmujący się dziećmi ze spektrum autyzmu, pracownicy fundacji, będący odbiorcami szkoleń wewnętrznych.

Hasłowy wykaz oferowanych produktów i usług:

- zajęcia indywidualne rozwijające sfery deficytowe dziecka; diagnozę VB Mapp oceniającą poziom umiejętności społecznych, komunikacyjnych



i językowych dziecka oraz diagnozę KORP (Karty Oceny Rozwoju Psychoruchowego);

- terapię pedagogiczną dla dzieci w wieku szkolnym (I-III klasa szkoły podstawowej) i diagnozę umiejętności szkolnych oraz procesów lateralizacji;
- neurologopedię i diagnozę KOLD oceniającą najważniejsze obszary mowy dziecka;
- logorytmikę;
- Integrację Sensoryczną i diagnozę procesów Integracji Sensorycznej;
- zajęcia grupowe z elementami Treningu Umiejętności Społecznych;
- zajęcia sensoryczno-muzyczne dla dzieci w wieku 1,5-4 lat;
- zajęcia grupowe w oparciu o Metodę Ruchu Rozwijającego Weroniki Sherborne.



Fundacja EcoRower

Fundacja EcoRower

Ostrołęka 47
95-015 Główno
tel. 665 015 955
e-mail: napisz@ecorower.pl
www.ecorower.pl
FB: /ecorower

powiat zgierski

Opis działalności usługi/produktów:

Fundacja oferuje działania edukacyjne i promocyjne związane z kształtowaniem postaw proekologicznych, swoje działania prowadzi m.in. poprzez

- warsztaty edukacyjne dla dzieci z przedszkoli i szkół podstawowych;
- tworzenie murali i street-art.;
- nagrywanie filmików promocyjno-edukacyjnych;
- tworzenie łąk kwiatnych.



Łódzki Sejmik Osób Niepełnosprawnych

Łódzki Sejmik Osób Niepełnosprawnych

ul. Sienkiewicza 3/5, lok. 25
90-113 Łódź
tel. 791-274-352
e-mail: sejmiklodz@gmail.com
www.niepelnosprawni-lodz.pl
FB: /sejmiklodz

powiat miasto Łódź

Opis działalności usługi/produktów:

Łódzki Sejmik Osób Niepełnosprawnych jest organizacją będącą związkiem stowarzyszeń działających na rzecz osób z niepełnosprawnością.

Celem działania Sejmiku jest reprezentowanie interesów środowiska osób z niepełnosprawnością, koordynacja działań wspólnych dla wszystkich członków stowarzyszeń oraz tworzenie warunków dla pełnego i aktywnego udziału osób z niepełnosprawnością w życiu społecznym i zawodowym.

Łódzki Sejmik Osób Niepełnosprawnych integruje lokalne środowiska osób z niepełnosprawnością, przeciwdziała dyskryminacji tych osób oraz prowadzi działalność informacyjną i szkoleniową w stosunku do członków stowarzyszeń. Sejmik czynnie uczestniczy w pracach legislacyjnych dotyczących życia osób z niepełnosprawnością poprzez współpracę z organami administracji państwowej, samorządowej, organizacjami społecznymi i gospodarczymi. Godną podkreślenia jest ponadto działalność artystyczna, którą Sejmik prowadzi od kilku lat.

OFERUJEMY:

- możliwość udziału w aktywnościach kulturalnych w ramach Galerii Artystycznej Łódzkiego Sejmiku Osób Niepełnosprawnych przy ul. Piotrkowskiej 17, w tym: wystawy prac plastycznych, koncerty, recitale, kawiarenka (wegańskie desery bez białego cukru), szkolenia, warsztaty itp.,
- możliwość wypożyczenia sprzętu rehabilitacyjnego i wspomagającego tj. wózki inwalidzkie, łóżka rehabilitacyjne, materace przeciwoleżynowe, balkoniki, kule i wiele innych,
- usługi dla osób niepełnosprawnych/ niesamodzielnych oraz ich rodzin: poradnictwo prawne i psychologiczne, transport, posiłki, usługa opiekuńcza i asystencka, Dzienny Dom Pomocy dla Młodzieży i Młodych Osób Dorosłych z Niepełnosprawnościami,
- wsparcie Rzecznika Osób Niepełnosprawnych.



Fundacja Czarna Kura

Fundacja Czarna Kura

ul. Tuwima 4a
97-215 Inowódz
tel. 698 691 527
www.fundajaczarnakura.pl
FB: /fundajaczarnakura
FB: /kasztelaniainowlodzka

powiat tomaszowski

Opis działalności usługi/produktów:

Fundacja Czarna Kura zajmuje się organizacją wydarzeń rekonstruktorskich w formie dużych imprez plenerowych takich jak:

- turnieje rycerskie oraz mniejszych w postaci pokazów, warsztatów rzemieślniczych skierowanych do dzieci młodzieży i dorosłych.

Fundacja dysponuje szerokim zapleczem technicznym oraz tematycznym: kaletnictwo, metaloplastyka, zielarstwo, wikliniarstwo, garncarstwo, czerpanie papieru, kuchnia rekonstruująca potrawy okresu Piastów, Jagiellonów, kowalstwo i wiele innych.

Organizuje liczne wydarzenia kulturalne takie jak:

- okazjonalne festyny, wystawy, koncerty,
- przedstawienia teatralne w wykonaniu grupy Teatr na Zamku.

Galeria
autorska
Czarna
Kura



Fundacja Niewidzialny Świat



Fundacja Niewidzialny Świat

ul. Jana Marcina Szancera 3A
92-613 Łódź
tel. 48 66603 2081
e-mail niewidzialnyswiat.kontakt@gmail.com,
<https://niewidzialnyswiat.com/>
FB: /Fundacja-Niewidzialny-
%C5%Awiat-112482157600875

powiat miasto Łódź

Opis działalności usługi/produktów:

Fundacja zajmuje się edukacją społeczeństwa w zakresie komunikacji z osobami z niepełnosprawnością, a w szczególności z osobami z dysfunkcją wzroku w formie szkoleń oraz konsultacji:

- konsultacje i szkolenia w zakresie dostępności,
- szkolenia i konsultacje dla pracodawców oraz instytucji w zakresie komunikacji, obsługi oraz praw i obowiązków przy zatrudnianiu pracownika z niepełnosprawnością,
- szkolenia i konsultacje dla osób niewidomych i słabo widzących w zakresie:
 - a. obsługi specjalistycznego sprzętu,
 - b. zajęć orientacji przestrzennej,
 - c. czynności dnia codziennego,
 - d. tyfloinformatyka.



GASTRONOMIA



GASTRONOMIA

Zakład Aktywności Zawodowej „Zdrowa Kuchnia” Towarzystwa Przyjaciół Niepełnosprawnych

Zakład Aktywności Zawodowej „Zdrowa Kuchnia” Towarzystwa Przyjaciół Niepełnosprawnych

ul. Jedlinowa 42/44
95- 073 Jedlicze A
tel. 42 6160620 wew. 2021
e-mail: zdrowakuchnia@tpn.org.pl
FB: zdrowa kuchnia
www.tpn.org.pl

powiat zgierski

Opis działalności usługi/produktów:

ZAZ „Zdrowa Kuchnia” rozpoczęła swoją działalność w lipcu 2013 r. bazując na wieloletnim doświadczeniu TPN, które z powodzeniem, zajmowało się wdrażaniem programów aktywności zawodowej dla osób chorujących psychicznie. Prowadzimy działalność o charakterze usługowym, w ramach której świadczymy usługi gastronomiczne i cateringowe, a także działalność w zakresie rehabilitacji społecznej i leczniczej dla pracowników z niepełnosprawnością zatrudnionych w placówce. Dajemy im szansę nabywania i utrwalania umiejętności niezbędnych do podjęcia zatrudnienia i przygotowujemy ich do życia w otwartym środowisku. Naszą misją jest dążenie do zadowolenia naszych klientów poprzez dostosowanie się do ich potrzeb i oczekiwań, przy równoczesnej realizacji celów społecznych, polegających na aktywizacji osób z niepełnosprawnością

Specjalizujemy się w kompleksowej obsłudze gastronomicznej:

- imprez okolicznościowych,
- szkoleń i konferencji,
- bankietów i kolacji integracyjnych,
- cateringu w firmach i instytucjach.

Dbając o to, aby serwowane przez nas dania odznaczały się najwyższą jakością wykonania i smaku:

- korzystamy z usług tylko sprawdzonych dostawców,
- używamy świeżych, nieprzetworzonych produktów,
- stosujemy tradycyjne, domowe metody przygotowywania potraw,
- w swojej ofercie mamy dania kuchni wegetariańskiej,
- stosujemy zamienniki cukru,
- korzystamy z mąki orkiszowej.

ZDROWA
KUCHNIA
ZAKŁAD AKTYWNOŚCI ZAWODOWEJ

zakup
pro
społeczny  .pl





Pub Spółdzielczy Łódź prowadzony przez Spółdzielnię Socjalną RESTART

Pub Spółdzielczy Łódź Prowadzony przez Spółdzielnię Socjalną RESTART

Al. Tadeusza Kościuszki 80/82
90-437 Łódź
tel. 537 131 555
e-mail: spoldzielczy.lodz@gmail.com
FB: /spoldzielczy.lodz/

powiat miasto Łódź

Opis działalności usługi/produktów:

Pub Spółdzielczy działa w klimatycznym lokalu w centrum Łodzi przy al. T.Kościuszki 80/82, nieco na uboczu od ruchliwej i tłocznej ul. Piotrkowskiej. Miejsce, gdzie można miło spędzić czas w towarzystwie znajomych oraz poznać fascynujący świat starannie wybranych przez nas piw rzemieślniczych.

Oferujemy szeroki wybór najlepszych piw z Browaru Spółdzielczego i innych browarów rzemieślniczych, które serwujemy z 20 nalewaków.

Oprócz tego polecamy szeroką ofertę piw butelkowych, w tym bezalkoholowych i niskoalkoholowych, rzemieślnicze cydry i miody pitne.

Aktualną ofertę piw lanych można śledzić na stronie <http://pub-spoldzielczy.ontap.pl> a wszelkie wydarzenia przez nas organizowane publikujemy na naszym profilu <https://www.facebook.com/pg/spoldzielczy.lodz/>



Zakład Aktywności Zawodowej Stowarzyszenia Wsparcie Społeczne „Ja-Ty-My”

Zakład Aktywności Zawodowej Stowarzyszenia Wsparcie Społeczne „Ja-Ty-My”

ul. Powstańców 1863 r. nr 12
99-400 Łowicz
tel. 511 917 282
e-mail: zaz@wsparcieszpoeczne.pl

powiat łowicki

Opis działalności usługi/produktów:

Zakład Aktywności Zawodowej Stowarzyszenia Wsparcie Społeczne „Ja-Ty-My” w Łowiczu istnieje od 1 lipca 2017. Obecnie ZAZ zatrudnia 23 osoby ze znacznym i umiarkowanym stopniem niepełnosprawności. ZAZ świadczy usługi gastronomiczne stacjonarne oraz cateringowe, realizuje zadania z zakresu ekonomii społecznej, zapewnia miejsca pracy dostosowane do potrzeb osób z niepełnosprawnościami oraz stwarza warunki do rehabilitacji społecznej, zawodowej i leczniczej.

Głównym celem zakładu jest aktywizacja zawodowa osób z niepełnosprawnością i przystosowanie do pracy na otwartym rynku. Praca w ZAZ daje osobom z niepełnosprawnością możliwość samodzielnego, niezależnego i aktywnego życia, uczy nie tylko wykonywania powierzonych zadań, ale też współpracy w zespole i radzenia sobie z codziennymi trudnościami.

Nasza kuchnia i przygotowywane przez Nas imprezy okolicznościowe są znane w Łowiczu.

Przygotowujemy głównie obiady domowe, słyniemy ze smacznych zup, pierogów, kartaczy i innych potraw serwowanych na zimno i gorąco.

Organizujemy imprezy okolicznościowe: komunie, chrzciny, przyjęcia weselne, urodzinowe, a także szkolenia i koncerty.

KULINARNE MOSTY

ZAKŁAD AKTYWNOŚCI ZAWODOWEJ
STOWARZYSZENIA WSPARCIE SPOŁECZNE
„JA-TY-MY”



Zakład Aktywności Zawodowej Stowarzyszenia Wsparcie Społeczne „Ja-Ty-My” Filia w Tuszynie

Zakład Aktywności
Zawodowej



JA-TY-MY
filia w Tuszynie

Zakład Aktywności Zawodowej Stowarzyszenia Wsparcie Społeczne „Ja-Ty-My” Filia w Tuszynie

ul. 3 Maja 49
95-080 Tuszyn
tel. 787921318, 795 410 865
e-mail: zasztuszyn@wsparciespoleczne.pl
FB: <https://www.facebook.com/zasztuszynjatymy>

powiat łódzki wschodni

Opis działalności usługi/produktów:

Zakład Aktywności Zawodowej „Ja – Ty – My” filia w Tuszynie prowadzi Restaurację „Kulinarne Mosty”, która mieści się w Tuszynie przy ul. 3 Maja 49. Oferuje usługi gastronomiczne na miejscu oraz catering.

Restauracja Kulinarne Mosty dysponuje salą restauracyjną na 60 osób oraz mały ogródek.

Od poniedziałku do piątku serwuje smaczne i niedrogie obiady na miejscu oraz z dowozem do klienta.

Obsługuje także przyjęcia okolicznościowe, spotkania biznesowe oraz konferencje.

Filia ZAZ „Ja – Ty – My” zatrudnia 23 osoby z niepełnosprawnościami. W Zakładzie mają zapewnioną rehabilitację zawodową, społeczną oraz zdrowotną.



Spółdzielnia Socjalna „Łódzka Szansa”

Spółdzielnia Socjalna „Łódzka Szansa”

Cieszkowskiego 2a
 Łódź, 93-504
 tel. 606353636,
 e-mail lodzkaszansa@interia.pl
 www.lodzkaszansa@com.pl

powiat miasto Łódź



Spółdzielnia Socjalna
Łódzka Szansa

Opis działalności usługi/produktów:

1. USŁUGI GASTRONOMICZNE: PRZYJĘCIA OKOLICZNOŚCIOWE W LOKALU, CATERING.

Świadczymy usługi gastronomiczne (na miejscu) i catering dla firm i organizacji zaspakajając potrzeby żywieniowe w związku z organizacją spotkań szkoleniowych i innych uroczystości.

W tym samym zakresie świadczymy usługi dla odbiorców indywidualnych – organizujemy uroczystości rodzinne (np. chrzciny, przyjęcia urodzinowe i rocznicowe itp.) Przygotowujemy potrawy wigilijne i wielkanocne. Prowadzimy również catering dla młodzieży szkolnej.

Specjalizujemy się w kuchni domowej. Oferujemy dania ciepłe, przystawki, serwis kawowy, napoje zimne, desery. Na życzenie klienta dania podajemy w naczyniach szklanych, ceramicznych oraz jednorazowego użytku.

Dbamy o jakość produktów oraz estetykę serwowanych dań. Naszym największym atutem jest cena świadczonych usług – najniższa w Łodzi.

Z naszych usług cateringowych korzystały m.in. takie podmioty jak: Łoża BCC, Ośrodek Badawczy ICHM, agendy Urzędu Miasta Łodzi, Urzędu Marszałkowskiego, Uł-Wydział Filozoficzno-Historyczny

Oratorium św. Dominika Savio, Szkoła Podstawowa ZNP, Centrum Zajęć Pozaszkolnych Nr 2, Szkoła Automatyki i Mechatroniki.

2. ORGANIZACJA IMPREZ INTEGRUJĄCYCH SPOŁECZNOŚĆ LOKALNĄ POLSKĄ I MIĘDZYNARODOWĄ (MÓWIMY PO UKRAIŃSKU)

Organizujemy, z powodzeniem, imprezy integrujące społeczność lokalną polską i międzynarodową. Wśród nich są spotkania międzypokoleniowe (wigilijne, z okazji dnia dziecka, dnia kobiet), spotkania promujące kulturę i sztukę innych krajów (kraje afrykańskie, Wietnam, Ukraina).

W ostatnich miesiącach Spółdzielnia włączyła się w akcję pomocy dla Rodzin z Ukrainy. Prowadzimy skuteczną aktywizację społeczno-zawodową matek z Ukrainy (opieka nad dziećmi, nauka języka polskiego).



Fundacja „OSTOJA” im. Siostry Klaryski Stanisławy z Opoczna



Fundacja Ostoja im. Siostry Klaryski Stanisławy z Opoczna

Fundacja „OSTOJA” im. Siostry Klaryski Stanisławy z Opoczna

ul. Westerplatte 2
26-300 Opoczno
tel. 44-755-60-16
e-mail : biuro@fundacja-ostoja.pl
www.fundacja-ostoja.pl

powiat opoczyński

Opis działalności usługi/produktów:

W ramach działalności gospodarczej Fundacja zajmuje się produkcją i sprzedażą: wyrobów garmazeryjnych: paszety, galantyny, pierogi, kluski; kopytka, śląskie, itp. oraz ciasta.

Oferuje: usługi cateringowe

Od 2018 r. prowadzi również Restaurację „A Nóż Widelec”, w której organizuje różnego rodzaju przyjęcia okolicznościowe: ślubne, komunijne, urodzinowe, stypy oraz imprezy okolicznościowe dla firm i osób indywidualnych.

SPOŁECZNE CELE DZIAŁANIA PODMIOTU:

- usługi w zakresie opieki terapeutycznej w Środowiskowym Domu Samopomocy,
- udzielenie wszechstronnej pomocy osobom niepełnosprawnym i osobom z zaburzeniami psychicznymi oraz ich rodzinom,
- niesienie pomocy materialnej ludziom najuboższym, zagrożonym uzależnieniami lub uzależniony od alkoholu i innych środków psychoaktywnych oraz ich rodzin,
- pomoc społeczna, w tym w szczególności pomocy rodzinom i osobom w trudnej sytuacji życiowej oraz wyrównywania szans tych rodzin i osób,
- działalność charytatywna i dobroczynność,
- działalność na rzecz osób niepełnosprawnych,
- promocja zatrudnienia i aktywizacji zawodowej, w szczególności osób pozostających bez pracy i zagrożonych zwolnieniem z pracy,
- działalność na rzecz osób starszych i w wieku emerytalnym,
- przeciwdziałanie uzależnieniom i patologiom społecznym,
- wypożyczalnia sprzętu rehabilitacyjnego.



Fundacja ZA

Fundacja ZA

ul. Architektów 21a
97-500 Radomsko
tel. 508-955-795
e-mail: m.chybala@wp.pl
<https://www.zajadalniaradomsko.pl/>
FB: /ZajadalniaRadomsko/

powiat radomszczański

Opis działalności usługi/produktów:

Zaufaj profesjonalistom!

Od wielu lat specjalizujemy się w organizacji bankietów.

Przygotowujemy menu tradycyjne, regionalne oraz potrawy z kuchni całego świata.

Wszystkie potrawy przygotowywane są z wyselekcjonowanych, najwyższej jakości produktów. Szefowie kuchni zaś stale wzbogacają ofertę.

Realizując zlecenia każdorazowo opracowujemy, dopasowując do miejsca i charakteru bankietu, koncepcję aranżacji stołów, menu i zakres obsługi.

Przygotowujemy oferty cateringowe, dostosowane do indywidualnych wymagań.

Przy sporządzaniu menu pomagamy w doborze ilości oraz rodzaju potraw i napojów.

Pomożemy Państwu wybrać menu, odpowiednio dopasowane do charakteru imprezy, osób biorących udział, pogody i oczywiście wymagań budżetowych.

Przyjęcia organizujemy również w naszym lokalu.

Zapraszamy do skorzystania z naszej oferty!



Stowarzyszenie Seniorów INTEGRACJA



Stowarzyszenie
Seniorów
INTEGRACJA

Stowarzyszenie Seniorów INTEGRACJA

ul. Sienkiewicza 16
90-060 Brzeziny
e-mail: integracjasenior@gmail.com
tel. 604 961 994

powiat brzeziński

Opis działalności usługi/produktów:

Przedsiębiorstwo Ekonomii Społecznej Stołówka Smakosz zostało powołane przez Stowarzyszenie Seniorów „INTEGRACJA”.

Stołówka oferuje smaczne obiady dla seniorów, pracowników i interesantów trzech urzędów znajdujących się w bezpośrednim sąsiedztwie oraz mieszkańców powiatu brzezińskiego.

Dzięki wsparciu finansowemu i modernizacji całej stołówki, obiady można spożywać w odnowionej sali jadalnej, jak również zakupić na wynos.

Informacje o menu na każdy dzień zamieszczane są na Facebooku na stronie Stołówka Smakosz.

Przedsiębiorstwo oferuje również catering podczas szkoleń, spotkań reintegracyjnych seniorów, pracowników urzędów oraz imprez plenerowych np. Dożynki czy Festiwal Kultur Regionalnych organizowanych przez Starostwo Powiatowe.

W sali jadalnej stołówki odbywają się również imprezy rodzinne, takie jak: komunie, rocznice, imieniny oraz spotkania różnych grup np. pszczelarzy, wędkarzy.

Stowarzyszenie Seniorów „INTEGRACJA” działa również w innych obszarach organizując czas wolny dla seniorów zamieszkujących powiat i miasto Brzeziny.

OFERUJEMY:

- szkolenia i warsztaty,
- spotkania integracyjne przy muzyce,
- wyjazdy krajoznawcze na terenie Polski i za granicą,
- wyjazdy do teatru i filharmonii.



Spółdzielnia Socjalna „Pracuj z Nami”

Spółdzielnia Socjalna „Pracuj z Nami”

ul. Warszawska 14
96-200 Rawa Mazowiecka
tel. 536 545 001, 697 286 759
e-mail: pietrzak.teresa@gmail.com, sspzn@wp.pl

powiat rawski

Opis działalności usługi/produktów:

Spółdzielnia na rynku pracy działa od 17 lipca 2019 r na mocy wpisu do KRS. Podstawową działalnością zgodnie ze statutem jest działalność gastronomiczna.

Spółdzielnia specjalizuje się w żywieniu pacjentów rawskiego szpitala przygotowując trzy posiłki dziennie z urozmaiconymi dietami zalecanymi przez lekarzy.

Dodatkowymi klientami spółdzielni jest młodzież i dzieci ze szkół z terenu powiatu rawskiego

W okresie zimowym prowadzą i przygotowują posiłki regeneracyjne dla pracowników zakładów pracy.

Prowadzą również sprzedaż posiłków klientom indywidualnym zarówno w swoim barze jak też dostarczają je pod wskazane adresy.

Obsługują też imprezy okolicznościowe na zlecenia.



MEBLE



MEBLE

Zakład Aktywności Zawodowej „Dobry Start” Towarzystwa Przyjaciół Niepełnosprawnych

Zakład Aktywności Zawodowej „Dobry Start” Towarzystwa Przyjaciół Niepełnosprawnych

ul. Krawiecka 10 abc
91-836 Łódź
tel.42 6160620 wew 1701
e-mail: dobrystart@tpn.org.pl

powiat miasto Łódź

Opis działalności usługi/produktów:

Zakład Aktywności Zawodowej „Dobry Start” Towarzystwa Przyjaciół Niepełnosprawnych prowadzony jest w celu aktywizacji zawodowej osób z niepełnosprawnością. Swoich pracowników przygotowuje do pracy w przyjaznym i otwartym środowisku. Dzięki kilku działającym pracownikom niepełnosprawni mają szansę podnosić kompetencje i zdobywać nowe umiejętności. W ZAZ-ie przygotowanie do wejścia na otwarty rynek pracy odbywa się pod okiem wykwalifikowanych instruktorów w pracowniach: komputerowo-remontowej, malarskiej, pracy w drewnie, rękodzieła oraz usług sprzątających. Zajmujemy się odnawianiem i stylizowaniem starych, drewnianych mebli z duszą i charakterem. Dzięki pracy rąk ludzkich tworzymy piękne i niepowtarzalne przedmioty, które następnie dekorujemy i ozdabiamy w oparciu o różne techniki. Nasze produkty można kupić i uświetnić nimi swoje wnętrza.

W pracowni rękodzieła oraz pracy w drewnie powstają prawdziwe dzieła sztuki i jedyne w swoim rodzaju przedmioty. Dzięki renowacji i stylizacji zapomniane meble otrzymują drugie życie i użyteczność. ZAZ oferuje piękne, oryginalne przedmioty, stylizowane i odnawiane meble, dekoracyjne drewniane dodatki do wnętrza takie jak: skrzyneczki, tace czy chusteczniki, ręcznie ozdabiane ceramiczne donice i wazon, a także obrazy wykonywane różnymi technikami. Renowacja i stylizacja mebli to nie tylko praca, ale również zamiłowanie, dlatego wszystkie działania wykonywane są z ogromną precyzją i zaangażowaniem. Pracownicy wkładają całe serce w to co





robią, ponieważ taka forma aktywizacji zawodowej stanowi połączenie pasji, rzemiosła i sztuki.

OFERUJEMY:

- piękne, stylizowane drewniane meble z duszą i charakterem;
- zdobione i dekoracyjne przedmioty z drewna;
- dziergane serwety, bieżniki i dywany;
- dedykacje na drewnianych dodatkach;
- dekoracyjną ceramikę;
- autorskie prace, reprodukcje malarskie oraz grafiki komputerowe;
- serwisowanie sprzętu komputerowego oraz sieci informatycznych;
- świadczenie usług sprząających na terenie biur.





PRODUKCJA I PRZETWÓRSTWO ŻYWNOŚCI



PRODUKCJA I PRZETWÓRSTWO ŻYWNOCI

Spółdzielnia Socjalna „Piątkowska”

Spółdzielnia Socjalna „Piątkowska”

ul. Piątkowska 29
95-015 Głowno
Tel. 42 719 12 67
spoldzielniapiatkowska@gmail.com
www.piatkowska.org.pl

powiat zgierski

Opis działalności usługi/produktów:

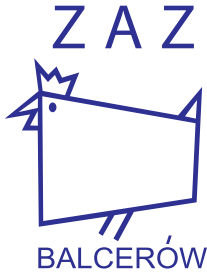
Nasze produkty to szeroki asortyment pieczywa:

- pieczywo pszenne: bułki kajzerki, wieloziarniste, grahamki, angelki, rogałe, chałki, bułki poznańskie, paluchy, bagietki, bułki hamburgerowe;
- pieczywo mieszane – chleby: sojowe, wieloziarniste, graham, słonecznikowe, włoskie, z dodatkiem mąki orkiszowej, razowe, cebulowe, żytnie. W sumie mamy w ofercie kilkanaście rodzajów chleba.

Sztandarowym naszym produktem jest chleb okrągły z dużym udziałem mąki żytniej.



Zakład Aktywności Zawodowej „Balcerów”



Zakład Aktywności Zawodowej „Balcerów”

Balcerów15C
96-100 Skierniewice
tel. 797 330 120
e-mail: biuro@zazbalcerow.pl
e-mail: zazbalcerow@wspolnatroska.pl
FB: /zazbalcerow

powiat miasto Skierniewice

Opis działalności usługi/produktów:

Zakład Aktywności Zawodowej „Balcerów” jest wyodrębnioną organizacyjnie i finansowo jednostką utworzoną przez Stowarzyszenie Rodziców i Opiekunów Dzieci Niepełnosprawnych „Wspólna Troska” w celu zatrudnienia osób z niepełnosprawnością zaliczonych do znacznego stopnia niepełnosprawności i osób zaliczonych do umiarkowanego stopnia niepełnosprawności, u których stwierdzono autyzm, upośledzenie umysłowe lub chorobę psychiczną.

Działamy od września 2020 roku i zatrudniamy 18 pracowników ze znacznym i umiarkowanym stopniem niepełnosprawności z miasta i powiatu Skierniewice. Współpracujemy z psychologiem i doradcą zawodowym, nasi fizjoterapeuci prowadzą z pracownikami zajęcia rehabilitacyjne.

Jednym z głównych zadań Zakładu Aktywności Zawodowej jest rehabilitacja zawodowa, społeczna oraz medyczna osób z niepełnosprawnością i przygotowanie naszych pracowników do podjęcia zatrudnienia w przyszłości na otwartym rynku pracy.

Na potrzeby Zakładu Aktywności Zawodowej został wyremontowany i przystosowany parter budynku, mieszczący się w Balcerowie 15c oraz zaadaptowany budynek gospodarczy z przeznaczeniem na kurnik. Posiadamy również ok. 0,25 ha ziemi i dwa tunele foliowe o pow. ok 350 m², przeznaczone pod uprawę warzyw i roślin.

ZAZ Balcerów pracuje na bazie dwóch pracowni – ogrodniczo-rolnej, która zajmuje się:

- uprawą roślin, chowem kur niosek i produkcją jaj,
- prowadzeniem pracowni rzeczy różnych – zajmującej się wytwarzaniem rękodzieła i wykonywaniem prac zleconych.



Nasz kurnik stał się aktualnie „domem” dla 200 kur, którymi zajmują się nasi pracownicy wykonujący wszystkie czynności i prace związane z karmieniem i pojeniem zwierząt, a także utrzymaniem czystości i codzienną opieką nad kurami.



PRODUKCJA I PRZEMYSŁ



PRODUKCJA I PRZEMYSŁ

Towarzystwo Przyjaciół Dzieci Oddział Miejski w Wieruszowie

Towarzystwo Przyjaciół Dzieci Oddział Miejski w Wieruszowie

ul. Sportowa 7
98-400 Wieruszów
tel. 62 78 42 535
e-mail: tpdwieruszow@wp.pl
www: <http://wtzwieruszow.pl/>
FB: WTZ Wieruszów

powiat wieruszowski

Opis działalności usługi/produktów:

OFERUJEMY:

- wyprawki dla dzieci,
- materiały promocyjne: plecaki, torby,
- poduszki,
- saszetki typu nerki,
- konfekcjonowanie różnych zleconych wyrobów oraz segregacja różnego typu materiałów, wyroby sprzedawane są za pośrednictwem zleceń od firm oraz osób indywidualnych.





Warsztat Terapii Zajęciowej Towarzystwo Przyjaciół Dzieci Oddział Miejski w Wieruszowie

Warsztat Terapii Zajęciowej Towarzystwo Przyjaciół Dzieci
Oddział Miejski w Wieruszowie

ul. Sportowa 7
98-400 Wieruszów
tel. 62 78 42 535
e-mail: tpdwieruszow@wp.pl

powiat wieruszowski

Opis działalności usługi/produktów:

Oferujemy wyroby rękodzielnicze w tym ceramiczne, krawieckie, konfekcjonowania, na zlecenie firm i potrzeb indywidualnych osób. WTZ współpracuje na bieżąco z Podmiotami Ekonomii Społecznej. Oferuje:

- wyroby z ceramiki i różnych mas twardych,
- tkactwo, krawiectwo,
- usługi plastyczne,
- usługi stolarskie,
- usługi introligatorskie w tym wykonywanie okazjonalnych zaproszeń, kartek, plakatów, dyplomów,
- usługi z zakresu rękodziela artystycznego,
- stroiki okazjonalne.

Ponadto oferujemy bogatą ofertę aniołów wykonanych różnymi technikami.



Fundacja Inicjatyw Osób Niepełnosprawnych

Fundacja Inicjatyw Osób Niepełnosprawnych

ul. Barlickiego 14
99-300 Kutno
tel. 786-052-157
e-mail: fundacja@fion.org.pl

powiat kutnowski

Opis działalności usługi/produktów:

Fundacja Inicjatyw Osób Niepełnosprawnych pod marką fionSHOP.pl zatrudniając osoby niepełnosprawne, świadczy szerokokorozumiane usługi marketingowe.

Produkujemy odzież znakowaną dla klientów detalicznych oraz dla firm. W ramach zamówień indywidualnych są to najczęściej koszulki z zaprojektowaną przez nas grafiką okolicznościową np. z okazji urodzin. Dla firm produkujemy odzież firmową np. koszulki, bluzy, kamizelki odblaskowe a nawet skarpetki czy śliniaki z logo firmy i inne.

Wytwarzamy również gadżety reklamowe z logo i innymi danymi firmy lub nadrukami okolicznościowymi takie jak: smycze, breloki, kubki, długopisy, notesy, kalendarze, roll-upy, puchary, flagi, pieczątki, magnesy na samochody

Świadczymy także usługi marketingu internetowego:

- budujemy strony www, sklepy internetowe, prowadzimy social media oraz projektujemy grafiki reklamowe na nasze gadżety oraz do użytku cyfrowego.

Projektujemy i drukujemy:

- wizytówki, ulotki, plakaty, bilety, katalogi i inne.



fionSHOP.PL

zakup
pro
społeczny .pl



REKREACJA, TURYSTYKA I ZAKWATEROWANIE



REKREACJA, TURYSTYKA I ZAKWATEROWANIE

Stowarzyszenie Miłośników Kultury Ludowej FOLKIER

Stowarzyszenie Miłośników Kultury Ludowej FOLKIER

Siedziba Stowarzyszenia: ul. Mielczarskiego 1
95-100 Zgierz
Hostel FOLKier: ul. Rembowskiego 1 oficyna
95-100 Zgierz
tel. 732-849-929
biuro@hostelfolkier.pl, www.hostelfolkier.pl
FB: /FOLKIER/

powiat zgierski

Opis działalności usługi/produktów:

Stowarzyszenie przede wszystkim organizuje kulturalne życie mieszkańców miasta wokół folkloru i kultury ludowej poprzez organizację różnego rodzaju warsztatów artystycznych, wyjazdów folklorystycznych oraz zajęcia dla dzieci i młodzieży.

Organizowane są warsztaty z rękodzieła artystycznego m.in. z haftu i makramy, szydełkowania, które są odpowiedzią na zapotrzebowanie społeczności lokalnej. Stowarzyszenie działa z pasją i energią w sposób innowacyjny, ponieważ chce, aby we współczesnym świecie ludzie byli świadomi znaczenia kultury ludowej w mieście i tego jak wiele z niej dziś czerpiemy.

Główną działalnością w ramach ekonomii społecznej jest prowadzenie Hostelu FOLKier.

Hostel FOLKier znajduje się w Parku Kulturowym Miasto Tkaczy w Zgierzu w centrum miasta. Położenie Hostelu w sercu miasta zapewnia łatwy dostęp do atrakcji turystycznych Zgierza. Idealne miejsce na nocleg dla turystów jak i podróżujących w celach biznesowych. Wewnątrz historycznego budynku zgierskich tkaczy znajdują się 3 pokoje, każdy z nich charakteryzowany na inny region Polski: Kurpie, Podhale i Łowicz.

W cenie noclegu zapewniamy: aneks kuchenny z jadalnią, łazienki w każdym pokoju, WI-FI w przestroni wspólnej, dostęp do drukarki i skanera, deskę do prasowania, żelazko,



hostel
FOLKier





suszarke do włosów do pobrania w recepcji.

Do dyspozycji gości jest przestronna kuchnia z jadalnią w stylu łowickim oraz kaszubska sala konferencyjna do wykorzystania zarówno na warsztaty, konferencje i szkolenia, spotkania firmowe jak i imprezy okolicznościowe. Stylizowane wnętrza sali nadaje niepowtarzalnego charakteru każdemu wydarzeniu. Zajmujemy się kompleksowo organizacją wydarzeń (sala, catering, obsługa i inne).

Do dyspozycji gości na tyłach budynku w niewielkim, acz urokliwym ogródku znajduje się taras, gdzie można usiąść i odpocząć wśród zieleni.

„KŁOS” sp. z o.o. Stajnia „Pod Jodłami”

„KŁOS” sp. z o.o. Stajnia „Pod Jodłami”

ul. Jedlinowa 42/44
95-073 Jedlicze A
tel. 695-141-409
e-mail: klos@klos.org.pl, kszewc@tpn.org.pl
FB: /stajniapodjodlami

powiat zgierski

Opis działalności usługi/produktów:

Kłos sp. z o.o. jest firmą społeczną założoną przez Towarzystwo Przyjaciół Niepełnosprawnych. Początki jej działalności należy datować na 2006 rok. Jej uruchomienie stało się możliwe dzięki środkom pozyskanym przez TPN w ramach PIW EQUAL. Głównym celem działalności jest realizacja misji społecznej zapisanej w akcie założycielskim spółki, tj. tworzenie miejsc pracy i rehabilitacji społeczno-zawodowej dla osób wykluczonych, zwłaszcza osób chorujących psychicznie.

Spółka od 13 lat prowadzi ośrodek szkoleniowo-wypoczynkowy działający na rynku usług hotelarskich (tymczasowo zawieszony), gastronomicznych i szkoleniowych. Ośrodek znajduje się w Jedliczu A na terenie zalesionym, na łódzkim szlaku konnym, stanowiącym miejsce wypoczynku dla osób z aglomeracji łódzkiej.

KŁOS Sp. z o.o. należy do organizacji Europejskich Firm Społecznych CEFEC (międzynarodowego stowarzyszenia z siedzibą w Brukseli zrzeszającego 44 członków z 20 krajów Europy oraz z Japonii). Ponadto od początku działalności realizuje projekty związane z aktywizacją zawodową osób zagrożonych wykluczeniem społecznym, szczególnie osób chorujących psychicznie.

W 2019r. stworzyliśmy nową ofertę turystyczno- rekreacyjną, związaną z branżą jeździecką, w której to planujemy dalszy rozwój. Na chwilę obecną prowadzimy zajęcia z jazdy konnej, hipoterapię, hotel dla koni oraz zajęcia z końmi dla grup zorganizowanych.



Fundacja Rozwoju Dzieci i Młodzieży Piękny Świat Przystanek Zofiówka

Fundacja Rozwoju Dzieci i Młodzieży Piękny Świat Przystanek Zofiówka

ul. Stanisławowska 2
95-080 Zofiówka
tel. 509 477 050,
e-mail: kontakt@przystanekzofiowka,
www.przystanekzofiowka.pl, www.pieknywiat.org
FB: Fundacja Piękny Świat, Przystanek Zofiówka

powiat łódzki wschodni

Opis działalności usługi/produktów:

Przystanek Zofiówka to kameralny pensjonat z salą weselną dla 140 osób, salami konferencyjnymi oraz zapleczem noclegowym prowadzonym przez Fundację Rozwoju Dzieci i Młodzieży Piękny Świat. To wymarzone miejsce w środku lasu dla osób, które potrzebują niestandardowej przestrzeni do realizacji projektów firmowych oraz spotkań prywatnych takich jak wesela, komunie, chrzciny, jubileusze.

Ośrodek znajduje się w dużym leśnym ogrodzie wypełnionym śpiewem ptaków, blisko miasta (15 minut od Łodzi i Pabianic, 7 minut od Centrum Handlowego Ptak i autostrady A1), a jednocześnie daleko od miejskiego zgiełku.

Stworzona jest tu przyjazna przestrzeń dostosowana do organizacji szkoleń, warsztatów rozwojowych, spotkań firmowych i integracyjnych oraz kolacji biznesowych. Klienci chwalą ich za wyjątkowe smaki oferowanych potraw.

W pobliżu są stajnie z zapleczem do jazdy konnej. W okolicy są też piękne trasy rowerowe, 2 rezerваты przyrody, uroczyska spacerowe.

Zapraszamy



Fundacja Piękny Świat



Stowarzyszenie Lokalne Salezjańskiej Organizacji Sportowej przy Parafii św. Teresy



Stowarzyszenie Lokalne Salezjańskiej Organizacji Sportowej przy Parafii św. Teresy

ul. Kopcińskiego 1/3
90-242 Łódź
tel. 664787330
e-mail: salos-lodz@o2.pl
FB: /salos.lodz

powiat miasto Łódź

Opis działalności usługi/produktów:

Stowarzyszenie Lokalne Salezjańskiej Organizacji Sportowej przy Parafii św. Teresy w Łodzi jest organizacją pozarządową utworzoną w 1993 roku.

Stowarzyszenie prowadzi swą działalność w środowisku dzieci i młodzieży w następujących dziedzinach:

- sportowej, realizowanej poprzez szkolenie sportowe dzieci i młodzieży,
- rekreacyjnej i turystycznej, realizowanej poprzez zajęcia i turnieje sportowo-rekreacyjne oraz wycieczki krajoznawcze,
- opiekuńczo-wychowawczej, realizowanej poprzez prowadzenie pozaszkolnych zajęć edukacyjnych, pozaszkolnych form spędzania czasu wolnego, organizację obozów sportowo-rekreacyjnych, turystyczno-krajoznawczych oraz ferii zimowych.



Stowarzyszenie Oratorium – Przygoda

Stowarzyszenie Oratorium – Przygoda

ul. Marii Konopnickiej 39
95-200 Pabianice
tel. 501 714 357
e-mail: remikol@op.pl
www.oratorium-przygodazycia.pl

powiat pabianicki

Opis działalności usługi/produktów:

Stowarzyszenie Oratorium – Przygoda Życia rozwija dotychczas prowadzoną (od 23 lat) działalność polegającą na świadczeniu usług organizacji wypoczynku dzieci i młodzieży oraz rozszerzeniu działalności o wdrożenie wypoczynku innych grup wiekowych (np., seniorów) czy określonych grup zawodowych poprzez zwiększenie ilości turnusów letnich kolonii dla dzieci i młodzieży, organizację wypoczynku zimowego i zielonych szkół dla tej grupy oraz wprowadzenie wypoczynku dla pozostałych grup poza okresem urlopowym.

Działalność Stowarzyszenia Oratorium to przede wszystkim realizacja celów społecznych poprzez funkcje spełniane przez turystykę, krajoznawstwo, edukację i promocję kultury.

Naszym celem jest wspieranie społeczeństwa w organizacji godnego, bezpiecznego, umożliwiającego osobisty rozwój wypoczynku.

Oratorium podejmuje też wiele działań w zakresie szeroko rozumianej profilaktyki, integracji, aktywizacji zawodowej, wsparcia rodzin.



USŁUGI KOMUNALNE



USŁUGI KOMUNALNE

„Samorządowa Spółdzielnia Socjalna”

„Samorządowa Spółdzielnia Socjalna”

ul. 29 Listopada 4
99-300 Kutno
tel. 885 013 998
e-mail: spoldzielnia.socjalna.kutno@gmail.com

powiat kutnowski



SAMORZĄDOWA
SPÓŁDZIELNIA
SOCJALNA

Opis działalności usługi/produktów:

Działalność spółdzielni to głównie wykonywanie usług pielęgnacyjnych terenów zielonych, usługi sprzątania oraz dozór.

Samorządowa Spółdzielnia dysponuje specjalistycznym sprzętem przez co firma oferuje:

- prace porządkowe w ogrodzie m.in. pielęgnacja ogrodów, koszenie trawników, przycinanie drzewek, sadzenie krzewów, grabienie liści,
- usługi sprzątające na zewnątrz m. in. zamiatanie, czyszczenie kostki brukowej,
- usługi sprzątające wewnątrz m.in. profesjonalne sprzątanie biur, utrzymanie czystości, sprzątanie hal,
- usługa wypożyczenia sprzętu do rozdrabiania gałęzi (rębak).





Spółdzielnia Socjalna GREEN SERVICE

Spółdzielnia Socjalna GREEN SERVICE

ul. Sportowa 4
98-400 Wieruszów
tel. 694 817 914
<http://www.greenservice-wieruszow.pl/>
e-mail: ss.greenservice@gmail.com
www.greenservice-wieruszow.pl

powiat wieruszowski

Opis działalności usługi/produktów: SPÓŁDZIELNIA SOCJALNA ZAJMUJE SIĘ:

- sprzątaniem terenów zewnętrznych w tym między innymi zmiatanie chodników, placów, parkingów, zbieranie śmieci wokół budynku, wywóz śmieci organicznych tj. trawa, liście,
- czyszczeniem chodników oraz opasek wokół budynku z chwastów i traw, grabienie liści,
- pielęgnacją terenów zielonych (w tym między innymi: koszenie i nawożenie trawników, strzyżenie żywopłotów, kładzenie mat przeciw chwastom, ściółkowanie z powierzchniowych materiałów: kora, wióry kolorowe, kamień, nasadzanie powierzonych roślin, zabiegi pielęgnacyjne typu: odchwaszczanie, podlewanie, opryski, nawożenie),
- w okresie zimowym świadczymy usługi odśnieżania chodników i ciągów pieszo-jezdnych oraz posypywanie ich piaskiem, a także sprzątanie błota i lodu z chodników, ciągów pieszo-jezdnych oraz krtek ściekowych. Wykonujemy prace porządkowe wewnątrz budynków (w tym między innymi zmiatanie, mycie klatek schodowych, mycie szyb i gablot ogłoszeniowych, mycie okien i parapetów na klatkach schodowych, mycie lamperii, grzejników oraz drzwi do pomieszczeń ogólnodostępnych, czyszczenie metalowych wycieraczek),
- sprzątaniem wewnątrz nieruchomości (w tym sprzątanie klatek schodowych i sprzątanie po-remontowe).





USŁUGI SOCJALNE



USŁUGI SOCJALNE

Fundacja Społeczna „Razem”

Fundacja Społeczna „Razem”

ul. Polna 56 A
97-200 Tomaszów Mazowiecki
tel. 605-923-490, 509-449-414, 44 724 67 54
e-mail: fundacjarazem.tm@wp.pl
<http://www.fundacja-razem.org>,
FB: /Wtz-Fs-Razem

Opis działalności usługi/produktów:

Wiodącymi usługami fundacji jest prowadzenie Warsztatu Terapii Zajęciowej dla osób z niepełnosprawnością sprzężoną powyżej 18 r.ż. Z rehabilitacji w warsztacie korzysta obecnie 50- ciu uczestników.

Ponad to fundacja prowadzi wypożyczalnię sprzętu rehabilitacyjnego na terenie miasta i powiatu tomaszowskiego.

Dodatkowo fundacja wspiera wszelkie działania na rzecz osób wykluczonych oraz poszkodowanych w wyniku wojen lub kataklizmów i żywiołów.





Polskie Stowarzyszenie Ludzi Cierpiących na Padaczkę – Oddział Łódzki

Polskie Stowarzyszenie Ludzi Cierpiących na Padaczkę - Oddział Łódzki

Siedziba: ul. Sikorskiego 30/62

95-035 Ozorków

Miejsce prowadzenia działalności: ul. Kościuszki 31

95-035 Ozorków

tel./fax 042 277 17 73

e-mail: biuro@pslcnp.pl,

www.pslcnp.pl

FB: /PolskieStowarzyszenieLudziCierpiacychnaPadaczkę

powiat zgierski

Opis działalności usługi/produktów:

POLSKIE STOWARZYSZENIE LUDZI CIERPIĄCYCH NA PADACZKĘ – ODDZIAŁ ŁÓDZKI WSPIERA:

MEDYCZNIE:

- pozyskuje i przekazuje sprzęt medyczny (aparaty EEG) dla jednostek leczenia na terenie Polski,
- organizuje konferencje profilaktyczno-informacyjno-medyczne dotyczące epilepsji we współpracy z firmami farmaceutycznymi,
- organizuje turnusy rehabilitacyjne i wyjazdy integracyjne dla osób niepełnosprawnych.

EDUKACYJNIE:

- organizuje i realizuje projekty integracyjne-międzypokoleniowe,
- organizuje warsztaty edukacyjno-artystyczne dla dzieci, młodzieży i osób niepełnosprawnych,
- organizuje imprezy kulturalno-integracyjne dla dzieci, młodzieży i osób niepełnosprawnych,
- organizuje konkursy edukacyjno-integracyjne dla dzieci, młodzieży i osób niepełnosprawnych.

INFORMACYJNIE:

- organizuje kampanie społeczno-profilaktyczne dotyczące epilepsji,
- prowadzi poradnictwo społeczno-informacyjne dla osób niepełnosprawnych i ich rodzin oraz mieszkańców naszego miasta, powiatu, województwa,
- prowadzi poradnictwo zawodowe dla osób niepełnosprawnych.



TERAPEUTYCZNIE:

- prowadzi rehabilitację zawodową dla osób niepełnosprawnych,
- prowadzi rehabilitację społeczną dla osób niepełnosprawnych i osób starszych,
- prowadzi rehabilitację ruchową dla osób niepełnosprawnych i osób starszych.

RZECZOWO:

- przekazuje paczki żywnościowe dla osób niepełnosprawnych oraz w trudnej sytuacji życiowej,
- wypożycza drobny sprzęt rehabilitacyjny.

INTEGRUJE SPOŁECZNIE:

- aktywnie uczestniczy w ogólnopolskich kampaniach społecznych,
- aktywnie współpracuje z placówkami oświatowymi oraz klubem wolontariatu,
- aktywnie współpracuje z organizacjami pozarządowymi z terenu całej Polski.



Warsztat Terapii Zajęciowej przy Polskim Stowarzyszeniu Ludzi Cierpiących na Padaczkę – Oddział Łódzki

Warsztat Terapii Zajęciowej przy Polskim Stowarzyszeniu Ludzi Cierpiących na Padaczkę – Oddział Łódzki

ul. Kościuszki 31
95-035 Ozorków,
tel. 42 277 17 73,
e-mail: biuro@pslcnp.pl,
www.pslcnp.pl
FB: /WTZ-Ozork%C3%B3w-109552207158100

Opis działalności usługi/produktów:

Warsztat Terapii Zajęciowej przy Polskim Stowarzyszeniu Ludzi Cierpiących na Padaczkę - Oddział Łódzki jest placówką pobytu dziennego dla osób z niepełnosprawnościami posiadających orzeczenie o niepełnosprawności ze wskazaniem do terapii zajęciowej. Placówka działa od pn do pt. w godzinach 8.00. - 16.00 i prowadzi terapię zajęciową w zakresie rehabilitacji społecznej, zawodowej i fizycznej.

Głównymi zadaniami Warsztatu jest ogólne usprawnienie ruchowe, rozwijanie umiejętności życia codziennego i zaradności osobistej, przygotowanie do życia w środowisku społecznym, rozwijanie podstawowych umiejętności zawodowych umożliwiających podjęcie pracy zawodowej lub innej pracy zarobkowej. Zadania te realizowane są w poszczególnych specjalnie wyposażonych i prowadzonych pracowniach terapeutycznych tj. pracownia multimedialna, pracownia gospodarstwa domowego, pracownia techniczno-rękodzielnicza, pracownia aktywności zawodowej, pracownia florystyczna, sala rehabilitacyjna oraz pracownia zajęć popołudniowych.

Oprócz codziennej pracy nad rozwojem umiejętności niezbędnych w samodzielnym funkcjonowaniu w życiu społecznym i zawodowym, podopieczni uczestniczą w zajęciach, wystawach oraz przeglądach, konkursach oraz wyjazdach turystyczno-krajoznawczych.



Fundacja Pomocy Wykluczonym „Płomyk”

Fundacja Pomocy Wykluczonym „Płomyk”

ul. Stefana Batorego 2
96-100 Skierniewice
tel.: 783 196 410
e-mail: biuro@fundacjaplomyk.pl
fundacjaplomyk@gmail.com

powiat Miasto Skierniewice

Opis działalności usługi/produktów:

Fundacja Pomocy Wykluczonym „Płomyk” została powołana w 2015 roku w Skierniewicach dla niesienia pomocy ludziom zagrożonym wykluczeniem społecznym oraz wykluczonym społecznie z uwagi na wiek, stan zdrowia lub niepełnosprawność.

Obecnie Fundacja Pomocy Wykluczonym „Płomyk” świadczy na terenie miasta Skierniewice:

- poradnictwo specjalistyczne – psychologiczne,
- pedagogiczne,
- prawne,
- fizjoterapeutyczne,
- pielęgniarstwo dedykowane dla osób, które ze względu na stan zdrowia, wiek lub niepełnosprawność potrzebują wsparcia w codziennym funkcjonowaniu oraz ich opiekunów faktycznych.

Fundacja specjalizuje się w organizowaniu i finansowaniu rehabilitacji fizycznej, psychicznej, społecznej i zawodowej osób starszych, niepełnosprawnych fizycznie i umysłowo oraz zagrożonych wykluczeniem społecznym. Prowadzi działalność edukacyjną, wydawniczą i badawczą; angażuje się w organizowanie i finansowanie imprez sportowych, obozów i turnusów rehabilitacyjnych dla osób niepełnosprawnych fizycznie i umysłowo oraz członków ich rodzin. Inicjuje i podejmuje działalności promocyjną na rzecz integracji osób starszych i osób niepełnosprawnych fizycznie i umysłowo ze środowiskiem, w którym przebywają.

Fundacja jest obecnie liderem projektu „POMOC II – Centrum Usług Społecznych w Skierniewicach” współfinansowanego ze środków Europejskiego Funduszu Społecznego w ramach Regionalnego Programu Operacyjnego Województwa Łódzkiego na lata 2014 – 2020, który realizuje w partnerstwie ze Stowarzyszeniem Wsparcie Społeczne „Ja-Ty-My”, Miastem Skierniewice w osobie Miejskiego Ośrodka Pomocy Rodzinie w Skierniewicach oraz Stowarzyszeniem Osób Niepełnosprawnych „Sprawni Inaczej”. Celem projektu jest utworzenie i prowadzenie w środowisku lokalnym



i rodzinnym na terenie miasta Skierniewice w okresie od 01.10.2020 r. do 31.01.2023 r. 71 miejsc świadczenia usług społecznych w formie usług opiekuńczych i wsparcia terapeutycznego w Dziennym Domu Pobytu oraz jego filii, usług opiekuńczych w miejscu zamieszkania, usług asystenta osobistego osób niepełnosprawnych, wypożyczalni sprzętu wspomagającego i pielęgnacyjnego, poradnictwa specjalistycznego – psychologicznego, pedagogicznego, prawnego, fizjoterapeutycznego i pielęgniarstwa, a także w formie wsparcia towarzyszącego - wsparcia pracownika socjalnego oraz dowozu ciepłych posiłków do miejsca zamieszkania. Od sierpnia 2022 Fundacja w partnerstwie z KŁOS Sp. z o.o. realizuje projekt „Łódzkie Centrum Opieki Środowiskowej” oferując usługi opiekuńcze w miejscu zamieszkania dla 24 osób potrzebujących wsparcia w codziennym funkcjonowaniu oraz wsparcie towarzyszące w postaci zapewnienia ciepłych posiłków z dowozem.

Fundacja MiKa



Fundacja MiKa

ul. Bobrowa 52
99-420 Łyszkowice
e-mail: info@fundacjamika.pl
tel. 663 801 437, 514 016 027
www.fundacjamika.pl
FB: Fundacja MiKa
powiat łowicki

Opis działalności usługi/produktów:

W ramach naszej działalności organizujemy i prowadzimy kursy, szkolenia zawodowe dla opiekunów medycznych, opiekunów osób starszych / z niepełnosprawnościami, asystentów jak również wiele warsztatów motywacyjnych i informacyjnych. Naszą misją jest przekazanie praktycznej wiedzy oraz pokazanie perspektywy osoby z niepełnosprawnością skupiając się na potrzebach osób niesamodzielnych z powodu niepełnosprawności oraz wieku.

W trakcie naszych szkoleń uczestnicy nabywają wiedzę oraz praktykę w zakresie świadczeń opiekuńczych, ratowania życia w momencie zagrożenia oraz przepisów BHP. Programy szkoleń pozwalają na kompleksowe przygotowanie Kandydata do wymogów pracy opiekuna. Po ukończeniu szkolenia można podjąć zatrudnienie m.in. w: domach opieki społecznej, hospicjach czy opiekuna w domu pacjenta. Jest to doskonała możliwością podniesienia swoich kwalifikacji i nabycia nowych uprawnień i umiejętności. Po ukończonym szkoleniu i zdaniu egzaminu końcowego, uczestnicy otrzymują certyfikaty potwierdzające nabyte kompetencje.



W NASZEJ OFERCIE SĄ:

Szkolenia:

- opiekun medyczny,
- pierwsza pomoc przedmedyczną,
- asystent osoby z niepełnosprawnością,
- opiekun osoby starszej i opiekun osoby z niepełnosprawnością.

Warsztaty:

- dla firm:
 - Savoir-vivre wobec osób z niepełnosprawnością,
 - Sprawny w pracy – korzyści z zatrudnienia osoby z niepełnosprawnością,
- dla osób z niepełnosprawnością:
 - Każdy ma swoje Kilimandżaro – warsztat motywacyjny,
 - aktywizacja zawodowa osób z niepełnosprawnością z elementami prawa pracy,
 - warsztat dla rodziców i opiekunów osób z niepełnosprawnością – niepełnosprawność na co dzień.



Fundacja KTOŚ

Fundacja KTOŚ

al. Śmigłego-Rydza 70
93-280 Łódź
tel. 660 434 670
e-mail; fundacjaktos@gmail.com
<https://fundacjaktos.pl/>
FB: /magdafundacjaktos

Opis działalności usługi/produktów:

Fundacja KTOŚ działa w Łodzi od 2018 r. Wspiera osoby, które podjęły ogromny wysiłek opieki nad kimś bliskim, kto wymaga stałej pomocy. Całodobowej, 7 dni w tygodniu, często przez wiele lat.

KTOŚ organizuje tzw. opiekę wytchnieniową – bezpłatnie wyręcza opiekunów w opiece nad osobą chorą. To dla nich (często jedyna) szansa na: wyjście z domu, chwilę odpoczynku, zjedzenie w spokoju ciepłego posiłku czy nieprzerwany sen.

Zapewniamy też bezpłatną pomoc psychologa i psychoterapeuty.

NASZA MISJA

Wspieramy opiekunów, którzy nie mają już siły zadbać o własne potrzeby. Pokazujemy im, że są ważni i warci uwagi, a dbałość o czas dla siebie i swoją równowagę psychiczną to nie luksus, to konieczność. Bo ratownik, który opadnie z sił, nie uratuje już nikogo.

KTOŚ
FUNDACJA



Fundacja Usług Lokalnych



Fundacja Usług Lokalnych

ul. gen. Romualda Traugutta 2
95-200 Pabianice
tel. +48 501 714 357
e-mail: kontakt@fundacjaul.org.pl
www.fundacjaul.org.pl

powiat pabianicki

Opis działalności usługi/produktów:

ZAKRES DZIAŁANIA FUNDACJI:

- usługi opiekuńcze (prowadzenie i koordynacja podstawowych usług opiekuńczych, działania dodatkowe (OPIEKA+): animacja, integracja, działania środowiskowe, szkolenia dla opiekunek/opiekunów, zakładanie i animacja działań klubu seniora, wsparcie osób niepełnosprawnych),
- aktywizacja bezrobotnych (doradztwo zawodowe, zakładanie, prowadzenie KIS, organizacja prac społecznie użytecznych, utworzenie filii CIS – w ramach CIS również usługi komunalne),
- wsparcie rodzin (doradztwo dla kierowników OPS, koordynatorów i asystentów rodziny (szczególnie dla początkujących, superwizja, warsztaty dla asystentów, dokumentacja asystenta, wdrożenie/ organizacja pracy asystenta z rodzinami),
- usługi dodatkowe (mieszkania chronione, treningowe, profilaktyka uzależnień oraz przeciwdziałanie przemocy w rodzinie – także programy gminne, konsultacje indywidualne, punkt konsultacyjny, organizacja wypoczynku letniego i zimowego dla dzieci i młodzieży – z programem socjoterapeutycznym, wyjazdy warsztatowe, integracyjne – dla podopiecznych, kadry, zakładanie, prowadzenie np. Placówki Wsparcia Dziennego, Klubu Malucha, działania świetlicowe dla dzieci (także półkolonie),
- pozyskiwanie środków na realizację zadań (m. in. projekty EFS, ministerialne) (doradztwo, pisanie projektów, koordynacja wraz z realizacją – także księgowość, PZP).

RÓŻNORODNE FORMY WSPARCIA:

konsultacje, doradztwo, superwizja, prowadzenie szkoleń, warsztatów dla kadry i klientów, realizacja/koordynacja konkretnych form wsparcia dla społeczności lokalnej, pomoc w tworzeniu koncepcji usług społecznych w procesie deinstytucjonalizacji, wsparcie i wzmocnienie już prowadzonych zadań w środowisku przez kadrę fundacji. Wsparcia udzieli doświadczona kadra (w OPS, NGO, PES)

w pracy z osobami zagrożonymi wykluczeniem społecznym szczególnie z racji niepełnosprawności, wieku, bezrobocia, uzależnień, przemocy, braku umiejętności wychowawczych.

Nasze wsparcie odpowiada na potrzeby każdego podmiotu. Dopasujemy je według indywidualnego życzenia.

Wykorzystamy lokalny potencjał. Wzmocnimy, poszerzymy działania społeczne w środowisku .

Klub Integracji Społecznej Miejskiego Centrum Pomocy Społecznej w Pabianicach

Klub Integracji Społecznej Miejskiego Centrum Pomocy Społecznej w Pabianicach

ul. Partyzancka 31

95-200 Pabianice

tel. 42 227 71 29

e-mail: kis@mcps.pabianice.pl

<https://mcps.pabianice.pl/klub-integracji-spoecznej/>

powiat pabianicki

Opis działalności usługi/produktów:

- Pomagamy przy tworzeniu dokumentów aplikacyjnych (CV, list motywacyjny).
- Przygotowujemy do rozmowy kwalifikacyjnej.
- Uczymy metod aktywnego poszukiwania pracy.
- Budujemy motywację do znalezienia pracy.
- Współpracujemy z Powiatowym Urzędem Pracy.
- Rekrutujemy osoby bezrobotne do programu Prac Społecznie Użytecznych.
- Realizujemy programy i projekty aktywizacyjne.
- Współpracujemy z innymi podmiotami zajmującymi się aktywizacją zawodową (m. in. firmy pośrednictwa pracy, organizacje pozarządowe).
- Udostępniamy aktualne oferty szkoleń i kursów podnoszących lub uzupełniających kwalifikacje zawodowe.

Fundacja Wsparcia i Rozwoju Rodziny „Zielone Wzgórze”



Zielone Wzgórze

Fundacja Wsparcia i Rozwoju Rodziny

Fundacja Wsparcia i Rozwoju Rodziny „Zielone Wzgórze”

ul. Okólna 75
91-526 Łódź
tel. 515 270502
e-mail: fundacjazielonewzgorze@gmail.com,
www.fundacjazielonewzgorze.org
FB: /zielonewzgorzefundacja/

powiat miasto Łódź

Opis działalności usługi/produktów:

Fundacja prowadzi treningi umiejętności rodzicielskich i wychowawczych, treningi komunikacji wg NVC, arteterapię, dogoterapię, grupy wsparcia, konsultacje i porady, krótkoterminową terapię traumy w podejściu EMDR, warsztaty integracyjne, terapeutyczne, twórcze i rozwojowe dla dorosłych, młodzieży dla rodzin.

Fundacja organizuje również zajęcia i spotkania dla rodzin zdeintegrowanych m.in. poprzez umieszczenie dzieci w pieczy zastępczej lub z powodu konfliktów okołorozrządowych.



DOBRE RELACJE – Warsztaty kompetencji dla rodziców i opiekunów

© 17 lutego 2022 #Edytuj #Edit with WPBakery Page Builder



26 lutego o godz 10:00 zaczynamy cykl sześciu cotygodniowych spotkań (po 2 godz. i 15 min) dla osób, chcących trenować umiejętności rodzicielskie i wychowawcze.
Soboty od 10:00 do 12:15, Zielone Wzgórze, Okólna 75, Łódź.
Opłatność:
210 zł. za cały cykl od osoby (dla uczestników poprzednich działań Fundacji znizka: 190 zł)

W programie:

Fundacja Mały Duży Człowiek

Fundacja Mały Duży Człowiek

ul. Belwederska 81A m. 26
 99-100 Łęczyca
 tel. 530 722 409
 e-mail kontakt@fundacja-mdc.org.pl
 www.fundacja-mdc.org.pl,
https://www.instagram.com/fundacja_maly_duzy_czlowiek/

powiat łęczycki

Opis działalności usługi/produktów:

Fundacja Mały Duży Człowiek wspiera dzieci mieszkające w Domach Dziecka oraz młodzież, która się usamodzielnia. Oferta pomocy uwzględnia indywidualne potrzeby podopiecznych Fundacji oraz placówki w której przebywają młodzi ludzie. Fundacja udziela wsparcia w zakresie terapii psychologicznej, edukacji, porad prawnych, wsparcia rzeczowego, doposażenia placówek i mieszkań socjalnych dorosłych podopiecznych. Podopieczni Fundacji korzystają z doradztwa zawodowego, wycieczek rekreacyjnych, zajęć sportowych i indywidualnego wsparcia ich zainteresowań.

Fundacja Mały Duży Człowiek organizuje również szkolenia oraz oferuje pomoc psychologiczną kierowaną do wychowawców i koordynatorów pracujących w Domach Dziecka.

Częścią działań fundacji są też szkolenia z zakresu pierwszej pomocy dla firm i osób prywatnych. Dochód z działalności szkoleniowej jest w całości przeznaczany na rzecz Fundacji. Zajęcia są prowadzone przez wykwalifikowanych ratowników medycznych przy pomocy profesjonalnego sprzętu, w tym urządzenia AED. Istnieje możliwość certyfikowania kursu. Tematyka zajęć jest modyfikowana pod kątem osób odbywających szkolenie. Korzystając z organizowanych przez fundację szkoleń kursanci zdobywają wiedzę i umiejętności praktyczne z zakresu pierwszej pomocy, jednocześnie wspierając działalność charytatywną.

Działania Fundacji Mały Duży Człowiek obejmują również prowadzenie Ogólnopolskiej Kampanii Pro-adopcyjnej „Dom Dla Dziecka”.



ZDROWIE I URODA



ZDROWIE I URODA

Stowarzyszenie „Na Fali”

Stowarzyszenie „Na Fali”

ul. Nowy Świat 11/1
92 -322 Łódź
tel. 784 359 528, 696 446 625
e-mail: stowarzyszeniewnafali001@gmail.com
www.stowarzyszenienafali.pl,
Fanpage Stowarzyszenie 'Na Fali'

powiat miasto Łódź

Opis działalności usługi/produktów:

W ramach swojej działalności stowarzyszenie oferuje usługi wiążące się z usprawnianiem osób z niepełnosprawnością ruchową, seniorów i osób zagrożonych wykluczeniem społecznym spowodowanym problemami z niewydolnością narządu ruchu. Ponadto prowadzi prelekcje i warsztaty ukierunkowane na poprawę samodzielności w czynnościach dnia codziennego. Dają one tym osobą możliwość bycia samowystarczalnymi w swojej egzystencji. Stowarzyszenie prowadzi też warsztaty promujące zdrowy styl życia, walkę z nadwagą i chorobami cywilizacyjnymi. Dzięki swojej kadrze mają możliwość w warunkach domowych udzielania pomocy w ćwiczeniach fizjoterapeutycznych i masażu. Organizują również wycieczki krajoznawcze i wyjazdy na żagle jako terapię narządu ruchu.



Stowarzyszenie Rodziców i Opiekunów Dzieci Niepełnosprawnych "Wspólna Troska"

Stowarzyszenie Rodziców i Opiekunów Dzieci Niepełnosprawnych



Stowarzyszenie Rodziców i Opiekunów Dzieci Niepełnosprawnych „Wspólna Troska”

ul. Stefana Batorego 64 H
96-100 Skierniewice
tel. 504076640
e-mail: stowarzyszenie@wspolnatroska.pl
<http://wspolnatroska.pl>
FB: /Stowarzyszenie-Wspólna-Troska-387020941491747

powiat miasto Skierniewice

Opis działalności usługi/produktów:

W RAMACH DZIAŁALNOŚCI OFERUJEMY:

- usługi opiekuńczo-rehabilitacyjne dla dzieci i młodzieży z niepełnosprawnej w Ośrodku Opiekuńczo-Rehabilitacyjnego dla Dzieci Niepełnosprawnych im. Jana Pawła II, dziennej placówki,
- edukację dzieci z niepełnosprawnością z upośledzeniem w stopniu głębokim w Ośrodku Rewalidacyjno-Wychowawczym,
- terapię i rehabilitację dzieci w wieku od 0 do 18 roku życia, zagrożonych niepełnosprawnością lub niepełnosprawnych w NZOZ Ośrodka Opiekuńczo-Rehabilitacyjnym dla Dzieci Niepełnosprawnych,
- aktywizację zawodową osób z niepełnosprawnościami w Zakładzie Aktywności Zawodowej „Balcerów”,
- wolontariat dla osób chcących dobrowolnie i nieodpłatnie nieść pomoc innym oraz osób, których tej pomocy potrzebują,
- nieodpłatne porady prawne dotyczących wszystkich sfer życia w ramach Biuro Porad Obywatelskich.

Centrum Medyczne Ania Sp. z o.o. NON PROFIT

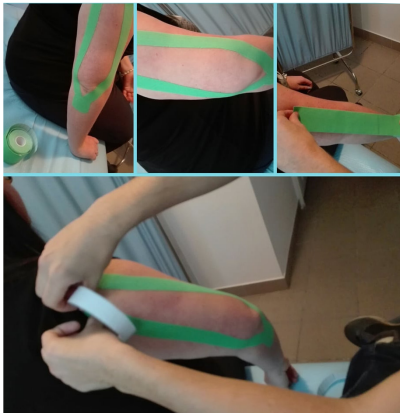
Centrum Medyczne Ania Sp. z o.o. NON PROFIT

ul. Trzcinańska 18
96-100 Skierniewice
www.centrum-medyczne-ania.pl
cma.biuro@gmail.com
tel. 792-818-826

powiat miasto Skierniewice

Opis działalności usługi/produktów:

Centrum Medyczne Ania to firma medyczna w Skierniewicach oferująca rehabilitację wykonywaną zarówno w domach pacjentów, jak i stacjonarnie. Prowadzimy zapisy na bezpłatną rehabilitację domową w ramach NFZ. Podczas takiej rehabilitacji będzie można skorzystać z masażu, laseroterapii, elektroterapii oraz z różnych ćwiczeń usprawniających. Zajmujemy się także wypożyczaniem sprzętu medycznego: łóżek rehabilitacyjnych, koncentratorów tlenu, materacy przeciwoleżynowych, wózków inwalidzkich i kul rehabilitacyjnych. Nasza oferta skierowana jest do mieszkańców zarówno miasta jak i powiatu.





**NASZYM
DZIECIOM**

Stowarzyszenie Rodziców i Opiekunów dzieci Niepełnosprawnych „Naszym Dzieciom”

Stowarzyszenie Rodziców i Opiekunów dzieci Niepełnosprawnych „Naszym Dzieciom”

ul. Piłsudskiego 14
95-060 Brzeziny
tel. 695 585 367
e-mail: naszym_dzieciom@o2.pl
<http://naszymdzieciom.org/>
FB: /stowarzyszenienaszymdzieciom

powiat brzeziński

Opis działalności usługi/produktów:

Stowarzyszenie istnieje nieprzerwanie już od 1995 r, 27 lat w tym roku. Wielkim osiągnięciem było wybudowanie siedziby dla Ośrodka Rehabilitacji, który nosi nazwę „Słoneczko”. W budynku tym od 2011 r., dostosowanym dla osób z niepełnosprawnością prowadzimy: rehabilitację ruchową, kinezyterapię, masaże lecznicze, zajęcia z neurologopedą i terapię zajęciową.

Prowadzimy WTZ „Blisko Ciebie” dla 35 osób. Podopiecznych Stowarzyszenia jest blisko 90-ciu, przedział wiekowy to: 5-75 lat. Uczęszczają do nas osoby na wózkach inwalidzkich, nieumiejące samodzielnie jeść, pić, którymi nasi terapeuci czasem opiekują się kilka godzin dziennie. Przykładowe choroby z jakimi zmagają się niepełnosprawni to m.in.: Dziecięce Porażenie Mózgowe, Zespół Downa, Autyzm, Zespół Beckwitha-Wiedemanna, Porażenie 4-kończynowe, ADHD, Padaczka, Mutyzm Wybiórczy, choroby serca, rozszczepy kręgosłupa i podniebienia. Są to mieszkańcy okolicznych wsi z powiatów: brzezińskiego, łódzkiego-wschodniego i miast: Łodzi, Brzezin, Kuluszek.

CELAMI STOWARZYSZENIA SĄ:

- pomoc osobom niepełnosprawnym oraz ich rodzinom,
- działania na rzecz osób niepełnosprawnych, głównie dzieci i młodzieży, w tym prowadzenie rehabilitacji,
- upowszechnianie kultury fizycznej i sportu osób niepełnosprawnych,
- ochrona i promocja zdrowia,
- działania na rzecz ekologii i ochrony przyrody,
- promocja i organizacja wolontariatu,
- działalność wspomagająca rozwój wspólnot i społeczności lokalnych,
- pomoc społeczna, w tym pomoc rodzinom z dzieckiem niepełnosprawnym,



Z aplikacją mobilną FaniMani pomagasz, gdziekolwiek jesteś!

Wspieraj nas kupując przez FaniMani.pl 1000 sklepów internetowych do wybrania!



- integracja zawodowa i społeczna osób niepełnosprawnych, działalność charytatywna,
- nauka, edukacja, oświata i wychowanie,
- turystyka, krajoznawstwo oraz wypoczynek dzieci, młodzieży i dorosłych osób niepełnosprawnych,
- upowszechnianie kultury, sztuki i tradycji narodowych.

Stowarzyszenie Rodziców i Opiekunów Osób Niepełnosprawnych „KONICZYNKA”

Stowarzyszenie Rodziców i Opiekunów Osób Niepełnosprawnych „KONICZYNKA”

ul. Jagiellońska 36
97-500 Radomsko
tel. 44 787 10 26
e-mail: koniczynka.radomsko@gmail.com
www.stowarzyszenie-koniczynka.pl

powiat radomszczański

Opis działalności usługi/produktów:

Centrum Terapii KONICZYNKA to nowoczesna, specjalistyczna, kompleksowa placówka rehabilitacyjna.

Oferuje:

- terapię psychologiczną,
- integrację sensoryczną,
- terapię EEG Biofeedback,
- rehabilitację ruchową,
- logopedię oraz neurologopedię,
- gimnastykę korekcyjną,
- terapię ręki,
- terapię neurotaktylną,
- terapię behawioralną,
- mikropolaryzację,
- elektrostymulację,
- muzykoterapię,
- terapię C-EYE,
- hydroterapię.

Od listopada 2021r. w Centrum pojawi się rehabilitacja pocovidowa, w skład której wchodzi zabieg w komorze hiperbarycznej, masaż oddechowy oraz ćwiczenia kondycyjne.



Fundacja Pamałka – Pomagamy



Fundacja Pamałka – Pomagamy

ul. L. i M. Kaczyńskich 12
97-400 Bełchatów
e-mail: pamalka.pomagamy@gmail.com
tel. 697 226 055

powiat bełchatowski

Opis działalności usługi/produktów:

Fundacja zajmuje się profilaktyką zdrowia, dietetyką oraz rehabilitacją. Prowadzi projekty dotyczące edukacji i profilaktyki zdrowia. Organizuje liczne warsztaty dla osób z niepełnosprawnościami.

Główną dziedziną działalności jest świadczenie usług rehabilitacyjnych.

FUNDACJA PROWADZI:

- zajęcia indywidualne,
- zajęcia korekcyjne,
- masaż leczniczy
- masaż relaksacyjny,
- głęboką elektrostymulację magnetyczną,
- terapię falami radiowymi.

Fundacja „Pro Aperte”

Fundacja „Pro Aperte”

ul. Staszica 7
99-300 Kutno
tel. 786 042 066
e-mail: fundacja@proaperte.pl
www.proaperte.pl
FB: /FundacjaProAperte/?ref=page_internal

powiat kutnowski

Opis działalności usługi/produktów:

Misją Fundacji „Pro Aperte” jest tworzenie przyjaznej przestrzeni dla osób z niepełnosprawnościami, szczególnie w spektrum autyzmu i ich rodzin. W ramach swej działalności podmiot realizuje następujące usługi:

- prowadzi świetlicę terapeutyczną „Sensorek”, mobilną świetlicę terapeutyczną, zapewniającą dojazd do podopiecznych oraz Terapeutyczny Punkt Przedszkolny „ToTu” dla dzieci ze spektrum autyzmu;



- oferuje zajęcia indywidualne i grupowe (m.in. terapię logopedyczną, pedagogiczną, psychologiczną, terapię SI, animaloterapię oraz fizjoterapię);
- zapewnia możliwość skorzystania z kompleksowej klinicznej diagnozy autyzmu, z zastosowaniem testu ADOS -2;
- w ofercie znajduje się diagnoza możliwości intelektualnych dla dzieci z wykorzystaniem Skali Stanford – Binet;
- organizuje turnusy integracyjne dla dzieci z niepełnosprawnościami;
- prowadzi Klub Świadomej Młodzieży, zrzeszający osoby w wieku powyżej 13 lat ze spektrum autyzmu;
- prowadzi Społeczne Pogotowie Interwencyjne, oferujące wsparcie prawne orzecznicze i socjalno-bytowe osób z niepełnosprawnościami;
- prowadzi szkolenia z edukacji włączającej dla kadr pedagogicznych szkół i przedszkoli, szkolimy z obszaru autyzmu kadry placówek opiekuńczo-wychowawczych, ośrodków adopcyjnych, asystentów rodziny, pracowników MOPS, GOPS, PCPR.



Fundacja „Życie w Harmonii”



fundacja
**ŻYCIE
W HARMONII**



Fundacja „Życie w Harmonii”

Pl. Pokoju 3, 90-227 Łódź (adres wykonywania usług)
ul. Bohaterów Powstania Styczniowego 12b /2
94-333 Łódź
tel. 530-701-470
e-mail: biuro@fundacjazyciewharmonii.pl
<http://fundacjazyciewharmonii.pl>
FB: /fundacjazyciewharmonii/
Grupa na FB: Fundacja Życie w Harmonii warsztaty
FB: /377011387733314

powiat miasto Łódź

Opis działalności usługi/produktów:

Gabinet Terapii Naturalny – dla osób z zaburzeniami żywienia oraz osób z chorobami diety zależnymi, opartych na mindfulness, coachingu, terapii medycyny chińskiej, psychodietetyce, terapiach Świętej Hildegardy, ziołach, fitoterapii, uważności w jedzeniu (redukcja stresu i uważność wpływa znacząco na redukcję kompulsywnego objadania), masażach terapeutycznych, naturoterapiach.

Organizowanie warsztatów: warsztaty wizerunkowe, warsztaty z kosmetyki naturalnej, warsztaty mindfulness, redukcji stresu, warsztaty kulinarne, warsztaty z wiedzy o odżywianiu, warsztaty z olejków eterycznych.

Zielarnia i Eko sklep z kąciem pijalni ziółek, ziół Świętej Hildegardy, z ekologicznymi produktami żywnościowymi, półproduktami kosmetycznymi, książkami zdrowotnymi.

Stowarzyszenie Młodzieży i Osób z Problemami Psychicznymi, Ich Rodzin i Przyjaciół „Pomost”

Stowarzyszenie Młodzieży i Osób z Problemami Psychicznymi, Ich Rodzin i Przyjaciół „Pomost”

ul. Próchnika 7
90-408 Łódź
tel.: 42 632 08 66
e-mail: pomost.s@poczta.fm
www.pomost-lodz.org
FB: /stowarzyszenie.pomost.lodz

powiat miasto Łódź

Opis działalności usługi/produktów:

Stowarzyszenie POMOST oferuje usługi :

- RCW Centerko – wolontariat, organizacja szkoleń, doradztwo,
- NZOZ Pomost – usługi medyczne.

W ofercie:

- Usługi medyczne:
 - psychiatria dzieci, młodzieży, osób dorosłych,
 - konsultacje psychologiczne: dla dzieci, młodzieży, osób dorosłych, diagnostyka, opinie, pomoc psychologiczna, LGBT+, terapia rodzin i małżeństw,
 - psychoterapia: interwencja kryzysowa, leczenie uzależnień, pomoc psychodynamiczna, pomoc psychoterapeutyczna, terapia rodzin i małżeństw, LGBT+,
 - wsparcie asystenta zdrowienia.
- Usługi niemedyczne:
 - konsultacje pedagogiczne,
 - fizjoterapia,
 - terapeuta oddechowy,
 - doradztwo zawodowe/coaching.

Biuro Rachunkowe Pomost – księgowość NGO, rozliczanie dotacji, dofinansowanie PFRON, księgowość firm.



HANDEL I POZOSTAŁE USŁUGI



HANDEL I POZOSTAŁE USŁUGI

Spółdzielnia Socjalna PROMYK NADZIEI

Spółdzielnia Socjalna PROMYK NADZIEI

ul. Kopernika 5D
26-300 Opoczno
tel. 514 322 803

powiat opoczyński

Opis działalności usługi/produktów:

Spółdzielnia Socjalna PROMYK NADZIEI z siedzibę w Opocznie powstała w 2009r i tam też prowadzi działalność gospodarczą.

Główną dziedziną/branżą jest handel w postaci sklepu stacjonarnego o nazwie EkoDar oraz za pośrednictwem strony internetowej (w formie wysyłkowej).

Branża handlowa, w której specjalizuje się spółdzielnia to ekologiczne produkty spożywcze, suplementy diety, ziółolecznictwo oraz ekologiczna chemia gospodarcza. Nasze produkty handlowe sprzedawane są w całej Polsce i za granicą.

Poza tym spółdzielnia świadczy usługę opiekuńczą dla osób niesamodzielnych w miejscu ich zamieszkania, usługę psychologiczną, logopedyczną, porady prawne i dietetyczne. Dostarcza catering obiadowy osobom, które znalazły się w trudnej sytuacji życiowej.

Spółdzielnia zatrudnia wykwalifikowaną kadrę do obsługi klientów w sklepie oraz do świadczenia usług społecznych. Spółdzielnia jest aktywna w obszarze NGO WŁ. Jest członkiem w Komitecie Monitorującym Rozwój WŁ w latach 2014-20.

Spółdzielnia cieszy się dobrą opinią w swoim regionie i coraz bardziej rozszerza swoją ofertę usługową wychodząc naprzeciw oczekiwaniom obecnym jak i przyszłym klientom. Współpracuje z lokalnymi instytucjami, prywatnymi podmiotami z całej Polski na rzecz aktywizacji zawodowej osób zagrożonych ubóstwem i wykluczeniem zawodowym.



Spółdzielnia Socjalna
PROMYK NADZIEI



Stowarzyszenie Soundsitive Studio

Stowarzyszenie Soundsitive Studio

ul. Brzoskwiowa 14
91-365 Łódź
tel. + 48 510 050 233
e-mail: soundsitivestudiopl@gmail.com
www.soundsitivestudio.pl
FB: /soundsitive.studio
FB: /soundsitivekids

powiat miasto Łódź

Opis działalności usługi/produktów:

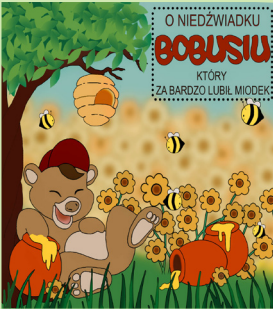
Działalność gospodarcza Stowarzyszenia Soundsitive Studio dotyczy głównie produkcji nagrań audio, szczególnie w zakresie nagrań lektorskich i aktorskich oraz warsztatów dotyczących pracy głosem.

Nasza oferta uwzględnia następujące usługi:

- wynajem studia nagrań, nagrania oraz postprodukcja audio i wideo w tym m.in.: produkcja słuchowisk, produkcja audiobooków, produkcja reklam audio, nagrania i montaż podcastów w wersji audio i wideo, nagrania dubbingu do gier i filmów, wynajem studia z realizatorem dźwięku do niestandardowych nagrań lektorskich na życzenie klienta, udźwiękowanie materiałów za pomocą efektów SFX,
- warsztaty wokalne dla dzieci – prowadzone w studiu nagraniowym przez absolwentkę Akademii Muzycznej w Łodzi, która współpracuje m.in. z Teatrem Muzycznym w Łodzi,
- warsztaty z występów publicznych – prowadzone w studiu nagraniowym przez aktora, absolwenta PWSFTviT w Łodzi,
- usługi reklamowe – sponsoring kanału Soundsitive Kids – bajki dla dzieci, który ma już 1,9 miliona wysłuchań i 275 tysięcy słuchaczy na wszystkich platformach streamingowych. Na kanale jest dostępne 85 odcinków dla dzieci w postaci audiobooków i słuchowisk dostępnych na Spotify, oraz na wielu innych platformach, takich jak m.in. Google Podcasts, YouTube czy Spreaker.

Stowarzyszenie Soundsitive Studio posiada także doświadczenie w realizacji zadań publicznych jako wykonawca w obszarze projektów kulturalnych dotyczących produkcji dźwięku.

Zdecydowana większość działań gospodarczych Stowarzyszenia Soundsitive Studio kierowana jest na rynek województwa łódzkiego.



Stowarzyszenie dla Osób Potrzebujących Pomocy Razem w Skrzynie

Stowarzyszenie dla Osób Potrzebujących Pomocy Razem w Skrzynie

Skrzynno 13
98-311 Ostrówek
e-mail: strazem@wp.pl
www.strazem.pl
tel. 602 691 683
FB: /strazemskrzynno

powiat wieluński

Opis działalności usługi/produktów:

PRZEDSIĘBIORSTWO SPOŁECZNE ŚWIADCZY USŁUGI:

- utrzymania porządku i czystości wewnątrz i na zewnątrz budynków,
- utrzymania terenów zielonych,
- wynajmu sprzętów (kosiarek, nożyc do żywopłotu, odkurzacza piorącego, szarawarki do podłóg),
- szycia odzieży (sukienki koktajlowe, itp.), odzieży ochronnej (bluzki medyczne, fartuchy, maseczki, kombinezony, płaszcze, ochraniacze, itp.), wyrobów tekstylnych (gumki do włosów, opaski, chustki, komplety do wózków, krasnale itp.),
- haftu komputerowego,
- sprzedaży artykułów spożywczych – handel stacjonarny,
- prowadzenia odpłatnych oraz nieodpłatnych warsztatów edukacyjnych, integracyjnych dla dzieci, młodzieży, dorosłych, seniorów w tym niepełnosprawnych,
- obsługa imprez – wynajem maszyn wraz z obsługą – wata cukrowa i popcorn,
- lecznicze w zakresie rehabilitacji,
- produkcji rękodziela, np.: szkatułki, stroiki, ozdoby świąteczne, ozdoby całoroczne, kartki okolicznościowe, zaproszenia, krasnale, obrazy typu string art. i wiele innych.

RAZEM





Caritas Archidiecezji Łódzkiej
Zakład Aktywności Zawodowej



Zakład Aktywności Zawodowej Caritas Archidiecezji Łódzkiej

Zakład Aktywności Zawodowej Caritas Archidiecezji Łódzkiej

ul. Gogola 12
92-513 Łódź
tel. 42 673 05 35; 603 341 200; 605 077 474
zaz@zaz.com.pl • sklep@filcmania.pl • cmentarze@zaz.com.pl
www.zaz.com.pl • www.filcmania.pl
FB: zaz.com.plsuperON/ • filcmania.plwyrobyzfilcu/

powiat łódzki

Opis działalności usługi/produktów:

Zakład prowadzi działalność o charakterze usługowym a także działalność fizjoterapeutyczną i działalność społeczną.

Oferta zakładu obejmuje:

- usługi poligraficzne w tym projektowanie i druk dowolnych materiałów reklamowych (wizytówek, ulotek, plakatów itp.) oraz tworzone przy użyciu techniki laserowej kartki okolicznościowe (święteczne, imieninowe, urodzinowe, komunijne), a także zaproszenia i winietki ślubne i komunijne dostępne w szerokiej gamie wzorów,
- ksero kolorowe i czarno-białe, laminowanie, bindowanie oraz produkcję pieczętek,
- projektowanie systemów identyfikacji wizualnej firm oraz wykonywanie różnych typów reklamy zewnętrznej (tablice reklamowe, szyldy, rollup'y),
- znakowanie laserem gadżetów reklamowych (długopisy i breloki),
- unikatowe produkty filcowe tworzone według autorskich projektów. Odkrywamy współczesne oblicze filcu, a wśród naszych produktów znajdują się ręcznie szyte torebki, etui na telefony i laptopy, kolorowe zabawki z filcu, a także wykonywane przy użyciu techniki laserowej podkładki pod kubek i zastawę, świąteczne dekoracje i ozdoby filcowe oraz personalizowane gadżety reklamowe dla firm tworzone też zgodnie z indywidualnymi potrzebami klienta. Naszą filcową ofertę prezentujemy na stronie prowadzonego przez nas sklepu internetowego www.filcmania.pl,
- co-packing (konfekcjonowanie usługowe),
- usługa opieki nad grobami: sprzątanie nagrobków, produkcja wiązanek okolicznościowych z kwiatów sztucznych.

Atutami zakładu jest rzetelny i profesjonalny zespół składający się przede wszystkim z osób z niepełnosprawnością. Nie boimy się nowych lub nietypowych zleceń, a wszystkie prace wykonujemy z sercem i pasją. Działamy bez zbędnego pośpiechu, ale z dbałością o szczegóły i jakość wykonania.



Fundacja Rodzice Przyszłości

Fundacja Rodzice Przyszłości

ul. Moniuszki 4A lok 211
90-111 Łódź
www.rodziceprzyszlosci.pl
e-mail: biuro@rodziceprzyszlosci.pl
tel. 732 262 010

powiat Miasto Łódź

Opis działalności usługi/produktów:

Misją fundacji jest przekazywanie rodzicom wiedzy oraz umiejętności, które pozwolą im stworzyć silną i szczęśliwą rodzinę, oraz umożliwią prawidłowy i zrównoważony rozwój ich dzieci.

Tworzymy społeczność świadomych rodziców, ponieważ wierzymy, że lepszy świat stworzymy tylko wtedy, kiedy uda nam się wychować dobre, mądre, zdrowe i pełne miłości, szczęśliwe dzieci.

Mamy nadzieję, że nowoczesna, przystępna forma zastosowanych narzędzi wzbudzi zainteresowanie i zachęci do zdobywania wiedzy. Staramy się pomóc rodzicom mądrze i świadomie wpływać na rozwój dzieci.

Zapraszamy do zapoznania się z nowoczesnymi materiałami edukacyjnymi przygotowanymi przez ekspertów.



Stowarzyszenie Hospicjum im. Anny Olszewskiej w Skierniewicach

Stowarzyszenie Hospicjum im. Anny Olszewskiej w Skierniewicach

ul. Trzczińska 18
96-100 Skierniewice
tel. 505-401-362
e-mail: biuro@hospicjumskierniewice.pl

powiat miasto Skierniewice

Opis działalności usługi/produktów:

Stowarzyszenie zajmuje się:

- usługami medycznymi (opieka paliatywna w hospicjum domowym),
- prowadzi wypożyczalnię sprzętu medycznego (łóżka, koncentratory tlenu, materace przeciwoleżynowe, balkoniki, chodziki, kule),
- wolontariat.



Zakład Aktywności Zawodowej w Wieruszowie Stowarzyszenie Integracyjne „Klub Otwartych Serc”



Zakład Aktywności Zawodowej w Wieruszowie
Stowarzyszenie Integracyjne „Klub Otwartych Serc”

ul. Marianów 7
98-400 Wieruszów
tel.: 62 76 07 307
e-mail: biuro@zazwieruszow.org.pl

powiat wieruszowski

Opis działalności usługi/produktów:

Zakład Aktywności Zawodowej w Wieruszowie Stowarzyszenie Integracyjne „Klub Otwartych Serc” prowadzi działalność wytwórczo-usługową.

REALIZUJE USŁUGI Z ZAKRESU:

- konfekcjonowania artykułów meblowych, dziewiarskich, kosmetyczno-chemicznych,
- niszczenia dokumentów,
- pielęgnacji terenów zielonych,
- wykonywania produktów ceramicznych i rękodzielniczych.

Zakład w ramach aktywizacji zawodowej realizuje zadania w następujących działach: drukarsko-introligatorsko-rękodzielniczym, ceramicznym, w dziale konfekcjonowania oraz dziale usług zleconych.

Dział drukarsko-introligatorsko-rękodzielniczy wykonuje różnego rodzaju wydruki, zaproszenia, wizytówki, foldery, ulotki, kubki reklamowe i stroiki okolicznościowe (wianki, stroiki na cmentarz i inne dekoracje).

Dział ceramiki zajmuje się tworzeniem ceramiki zarówno użytkowej jak i artystycznej. Zdecydowana większość wyrobów wykonywana jest ręcznie przez osoby z niepełnosprawnością. Poddawane są one obróbce, pokrywane szkliwem, a następnie wypalane w piecach ceramicznych. W 2016 r. otrzymaliśmy certyfikat potwierdzający prawo do posługiwania się promocyjnym znakiem jakości Zakup pro społeczny. Produktem, który otrzymał to wyróżnienie są donice ręcznie wykonywane, obrazujące pejzaż i zabudowę różnych regionów naszego powiatu i okolic. Donice otrzymały również tytuł „Markowy Produkt Powiatu Wieruszowskiego” w konkursie o nagrodę gospodarczą powiatu wieruszowskiego.

Dział konfekcjonowania realizuje stałe zlecenia w zakresie konfekcjonowania wyrobów meblowych, dziewiarskich, kosmetyczno-chemicznych i nośników informacji (płyty CD, DVD).



Dział usług zleconych wykonuje prace zlecone przez różne podmioty zewnętrzne oraz indywidualne osoby w zakresie utrzymania terenów zielonych, w tym: koszenia trawników, przycinania żywopłotów. Prace te realizowane są jednorazowo, okresowo i całorocznie. Dział realizuje również zlecenia z zakresu utrzymania porządku wewnątrz budynku.



FUNDACJA LABORE SIMUL

FUNDACJA LABORE SIMUL

ul. Zachodnia 70 Lok. 2016 – 218
90-403 Łódź
tel. 536 069 067,
e-mail: biuro@pl-fls.pl
www.pl-fls.pl

powiat miasto Łódź



Opis działalności usługi/produktów:

Fundacja Labore Simul zajmuje się aktywizacją zawodową i społeczną osób niepełnosprawnych oraz promowaniem zatrudnienia osób niepełnosprawnych. Działając na terenie całego kraju oferujemy usługi:

- doboru personelu z orzeczoną niepełnosprawnością na stanowiska pracy wskazane przez pracodawców,
- szkolenia dla pracodawców z zakresu zarządzania zespołami osób niepełnosprawnych,
- szkolenia w zakresie pozyskiwania środków na tworzenie miejsc pracy dla osób z niepełnosprawnościami,
- szkolenia dla pracodawców w zakresie tworzenia miejsc pracy dla osób z niepełnosprawnościami,
- szkolenia dla pracodawców w zakresie stosowania ustawy o rehabilitacji zawodowej i społecznej oraz zatrudnieniu osób niepełnosprawnych,
- szkolenia dla pracodawców w zakresie elektronicznego składania wniosków o dofinansowanie do kosztów zatrudnienia pracowników niepełnosprawnych,
- udostępnienie i administrowanie innowacyjnym, internetowym portalem pośrednictwa pracy dla osób z orzeczoną niepełnosprawnością dopasowani.eu.

Fundacja Dzielnia



**fundacja
dzielnia**

DZIELIMY SIĘ DOBREM

RAMPA
SKLEP SOCJALNY



Fundacja Dzielnia

ul. Sportowa 17C
98-220 Zduńska Wola
tel.: 502 389 226
e-mail: biuro@fundacjadzielnia.pl
www.fundacjadzielnia.pl
FB: /Fundacja-Dzielnia-106724584999731

powiat zduńskowski

Opis działalności usługi/produktów:

Fundacja Dzielnia prowadzi sklep socjalny RAMPA. Sklep działa przy ul. Juliusza Sylia 1 w Zduńskiej Woli. Na jego półkach znajdują się pełnowartościowe artykuły spożywcze i przemysłowe, z krótszym terminem ważności, za to w cenach dużo niższych niż zazwyczaj. To miejsce, które z jednej strony wspiera osoby najuboższe, a z drugiej pomaga przedsiębiorcom w przeciwdziałaniu marnowaniu żywności. W RAMPIE nie wszyscy mogą robić zakupy.. Trzeba okazać się specjalną kartą, którą wydają lokalne GOPSy i MOPSy na podstawie kryterium dochodowego. Do zakupów upoważnieni są również seniorzy powyżej 70 roku życia. I też muszą okazać się kartą.

Asortyment sklepu stanowią artykuły spożywcze, w tym m.in. pieczywo, nabiał, konserwy, przyprawy, soki oraz produkty higieny osobistej i chemii domowej. Wszystkie produkty są pełnowartościowe. Jediną różnicę stanowi krótki termin przydatności a sprzedawane są w RAMPIE w cenach minimum połowę niższych niż w normalnych sklepach.

RAMPA jest wyjątkową formą pomocy społecznej. Odciąża osoby potrzebujące nie tylko finansowo ale również psychicznie, zapewniając możliwość osobistego wyboru produktów i samodzielnego organizowania własnego budżetu.

W RAMPIE pracują ludzie zatrudnieni przez fundację, a rekrutowani spośród osób bezrobotnych.

Fundacja zaprasza do współpracy przedsiębiorców: producentów i dystrybutorów produktów spożywczych i przemysłowych, zaprasza do współpracy sklepy wielopowierzchniowe. Nieustannie szukamy dostawców artykułów do RAMPY. Jeżeli macie Państwo produkty, którym kończy się termin przydatności do spożycia lub mają uszkodzone opakowania, a Wy wiecie już, że ich nie sprzedacie zapraszamy do przekazania lub odsprzedania ich za symboliczną złotówkę do sklepu socjalnego.

Współpraca z RAMPA może być elementem budowania dobrego wizerunku każdej firmy jako biznesu społecznie

odpowiedzialnego, nie tylko wspierającego grupy społeczne zagrożone wykluczeniem, ale również zapobiegającego marnowaniu żywności i innych produktów.

Fundacja Dzielnia gromadzi wokół siebie partnerów i wolontariuszy, wspierających cel fundacji, jakim jest zapobieganie wszelkim formom wykluczenia. Informacje o Fundacji dostępne są na www.fundacjadzielnia.pl

